

VS-2100 Pro+ Series VioStor NVR
Quick Installation Guide

QNAP SYSTEMS, INC.

English

I. Install the Hardware

- Install a hard disk on each tray. Make sure the disk holes match the holes at the base of the disk tray and lock the disk with the screws.
- Insert the disk trays to the NVR and push the disk trays to the end.

① Note that if you install a hard drive (new or used) which has never been installed on the NVR before, the hard drive will be formatted and partitioned automatically and all the disk data will be cleared.

- Connect the network cable and power cord. Then plug in the power cord to the socket.
- Turn on the server. The server beeps once. Please wait for 2-3 minutes until the server beeps another time. The server has started up successfully.

① Abnormal shutdown will lead to longer startup time for checking disk data in the next bootup. The checking process may take up to several minutes depending on the hard disk capacity.

II. System Configuration (Windows Users)

- Execute the product CD-ROM. Click "Install QNAP Finder" and follow the instructions to install QNAP Finder.
- QNAP Finder detects the VioStor NVR on the network and prompts you to perform quick setup. Click "Yes" to continue.

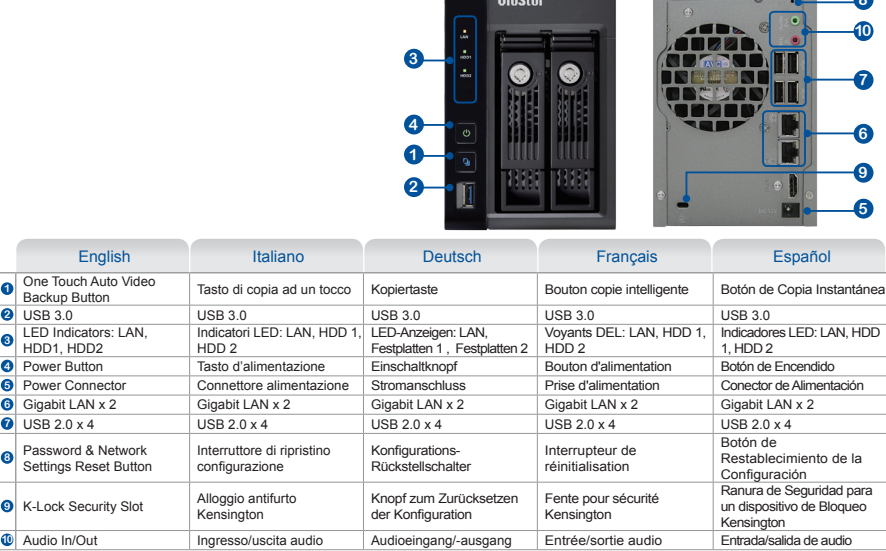
① Note: If the server is not found, click "Refresh" to try again.

- Login the NVR with the default administrator account (user name: admin, password: admin). The default NVR IP is 169.254.100.100.
- Follow the instructions on the web page to configure the VioStor NVR.
- After the system has been initialized, click "Start Monitoring" to view the live video from the IP cameras or click "Close" to return to the system administration home page.
- To view the live video, you must install the ActiveX control. Follow the instructions to install it.
- When the live video and the recording icon are shown, you have successfully installed the NVR. Please refer to the user manual for details.

Package Contents



Hardware Illustration



English	Italiano	Deutsch	Fransais	Español
① One Touch Auto Video Backup Button	Tasto di copia ad un tocco	Kopieretaste	Bouton copie intelligente	Botón de Copia Inteligente
② USB 3.0	USB 3.0	USB 3.0	USB 3.0	USB 3.0
③ LED Indicator: LAN, HDD 1, HDD 2	Indicador LED: LAN, HDD 1, HDD 2	LED-Anzeigen: LAN, Festplatte 1, Festplatte 2	Indicateur DEL: LAN, HDD 1, HDD 2	Indicadores LED: LAN, HDD 1, HDD 2
④ Power Button	Tasto d'alimentazione	Einschaltknopf	Bouton d'alimentation	Botón de Encendido
⑤ Power Connector	Connettore alimentazione	Brennstromanschluss	Connecteur de Alimentation	Conector de Alimentación
⑥ Digital LAN x 2	Digital LAN x 2	Digital LAN x 2	Digital LAN x 2	Digital LAN x 2
⑦ USB 2.0 x 4	USB 2.0 x 4	USB 2.0 x 4	USB 2.0 x 4	USB 2.0 x 4
⑧ Password & Network Settings Reset Button	Interruttore di ripristino configurazione	Konfigurations-Rücksetztaste	Interrupteur de Réinitialisation de la Configuration	Botón de Reinicio/Restablecimiento de la Configuración
⑨ K-Lock Security Slot	Alloggio antirullo Kensington	Kensington Anti-Rattle Kensington	Fente pour sécurité Kensington	Recepción de Seguridad para un dispositivo de Bloqueo Kensington
⑩ Audio In/Out	Ingresso/uscita audio	Audioeingang/-ausgang	Entrée/sortie audio	Entrada/salida de audio

Italiano

I. Installazione dell'hardware

- Installare un hard drive su ciascun vassoio. Assicurarsi che il foro sul disco corrisponda a quello sulla base del vassoio e fissare il disco col cacciavite.
- Inserire i vassoi porta disco nel NVR e spingerli fino in fondo.

① Si prega di tener presente che qualora si installi un harddrive (nuovo o usato) che non è mai stato installato sul QNAP NVR prima, l'hard drive sarà formattato e suddiviso in unità in maniera automatica e tutti i dati del disco saranno cancellati.

- Connettere il cavo di rete ed il filo elettrico. Poi collegare il filo alla presa.
- Accendere il server. Il server emette due bip. Attendere 2-3 minuti fino a quando il server non emette un altro bip. Questo indica che il server è stato avviato con successo.

① Lo spegnimento anomalo allungherà sostanzialmente il successivo riavvio a causa del controllo dati del disco. La procedura di controllo può impiegare diversi minuti in base alla capacità del disco rigido.

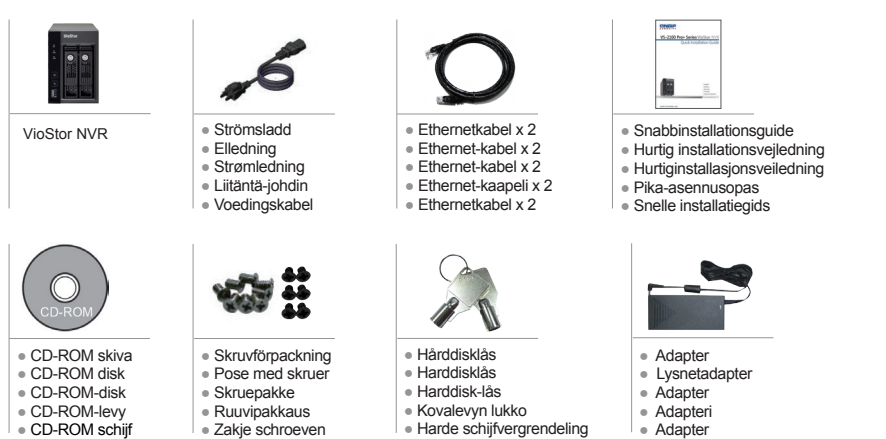
II. Configurazione di Sistema (Utenti Windows)

- Eseguiere il CD del prodotto, cliccare "Installare QNAP Finder" e seguire le istruzioni per installare QNAP Finder.
- Eseguiere QNAP Finder rileverà VioStor NVR sulla rete e chiederà se si vuole eseguire la funzione configurazione rapida. Fare clic su "Sì" per continuare.

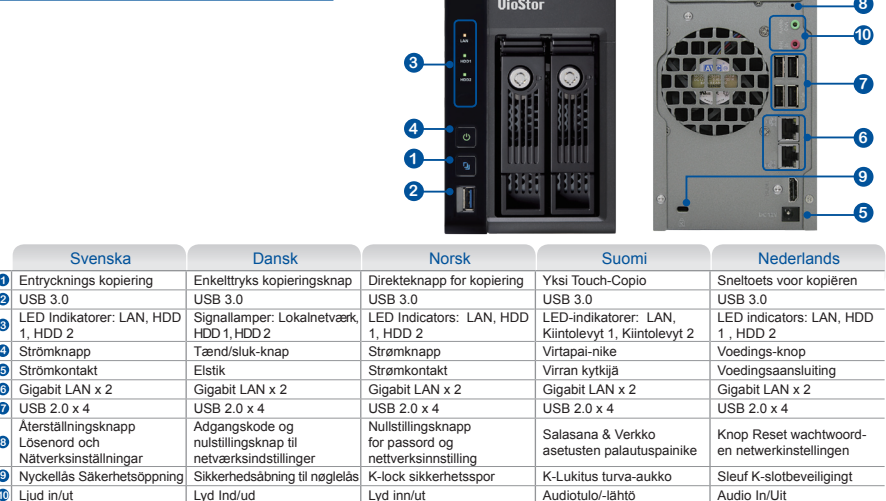
① Nota: Se VioStor NVR non è trovata, fare clic su "Aggiorna" per aggiornare.

- Eseguiere il login nel VioStor NVR con le credenziali di amministratore: l'indirizzo IP predefinito del videoregistratore NVR è 169.254.100.100.
- Attenersi alle istruzioni della pagina web per configurare VioStor.
- La configurazione rapida è stata completata e si può iniziare ad usare VioStor. Fare clic su "Avvia monitoraggio" per vedere il video dal vivo dalle telecamere, oppure fare clic su "Chiudi" per tornare alla pagina iniziale d'amministrazione del sistema.
- Per vedere il video dal vivo di VioStor, prima è necessario installare il controllo ActiveX VioStor. Seguire le istruzioni del browser per installarlo.
- Quando è mostrato il video dal vivo ed è visualizzato l'indicatore di registrazione, significa che VioStor è stato installato.

Package Contents



Hardware Illustration



Svenska	Dansk	Norsk	Suomi	Nederlands
① Enthyrnings koppling	Einkviknings kopplingsknapp	Dreieknapp für Kopplung	Yhtä Touch-Copio	Snelbetoets voor koppelen
② USB 3.0	USB 3.0	USB 3.0	USB 3.0	USB 3.0
③ LED indicator: LAN, HDD 1, HDD 2	Signalering: Lokaalnetwerk, HDD1-HDD2	LED-Indikatoren: LAN, HDD 1, HDD 2	Käyttövalot: LAN, Keskilähteen 1, Keskilähteen 2	LED-indicatoren: LAN, HDD 1, HDD 2
④ Stroomtoevoer	Stroomtoevoer	Stroomtoevoer	Virta-ohjain	Voedingknop
⑤ Stroomtoevoer	Stroomtoevoer	Stroomtoevoer	Virta-ohjain	Voedingaansluiting
⑥ Digital LAN x 2	Digital LAN x 2	Digital LAN x 2	Digital LAN x 2	Digital LAN x 2
⑦ USB 2.0 x 4	USB 2.0 x 4	USB 2.0 x 4	USB 2.0 x 4	USB 2.0 x 4
⑧ Resetknop	Resetknop	Resetknop	Resetknop	Resetknop
⑨ Kensington slot	Kensington slot	Kensington slot	Kensington slot	Kensington slot
⑩ Audio In/Out	Audio In/Out	Audio In/Out	Audio In/Out	Audio In/Out

Dansk

I. Installation af hardware

- Installer en harddisk på hver skuffe. Kontroller, at diskens huller passer med hullerne i bunden af diskbakken. Lås disken med skruerne.
- Anbring diskbakkerne i NVR. Skub diskbakkerne helt ind.

① Hvis du installerer et harddiskdrev (nyt eller brugt), der aldrig tidligere har været installeret på QNAP NVR, formateres og partitioneres harddiskdrevet automatisk, og alle diskdata ryddes.

- Forbind netværkskablet og el-kablet. Anbring derefter el-kablet i stikkontakten.
- Tænd for serveren. Serveren bipper én gang. Vent 2-3 minutter, indtil den bipper igen. Serveren er nu startet.

① Følgelse afslutning af den mest genstand til at være meget længere, da diskdataene skal kontrolleres efter. Denne kontrolproces kan tage flere minutter, efter harddiskens kapacitet.

II. Systemkonfiguration (Windows brugere)

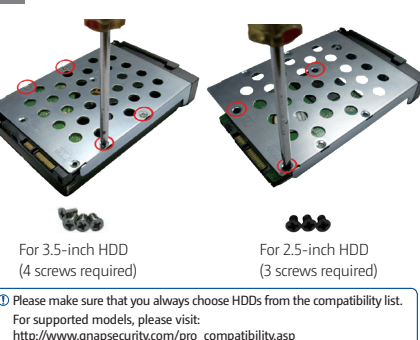
- Kør programmet på CD'en, klik på "Installér QNAP Finder" og følg instruktionerne til installation af QNAP Finder.
- QNAP Finder finder derefter VioStor NVR-serveren i netværket og spørger, om der skal udføres en hurtig indstilling. Klik "Ja" for at fortsætte indstilling. Klik "Ja" for at fortsætte.

① Bemærk: Hvis serveren ikke bliver fundet, så klik på "Opdater" for at prøve igen.

- Log ind på NVR med standard administrator-kontoret (brugernavn: NVR's standard IP-adresse er 169.254.100.100).
- Følg vejledningen på web siden for konfiguration af VioStor NVR.
- Klik på "Start overvågning" for at se direkte video fra IP-kameraerne, eller klik på "Luk" for at gå tilbage til start siden til administration af systemet.
- Hvis du vil se live direkte video, skal du installere ActiveX kontrol. Følg vejledningen for at installere den.
- Når ikonet for direkte video og for optagelse vises, har du installeret NVR succesfuldt. Se brugervejledningen for yderligere oplysninger.

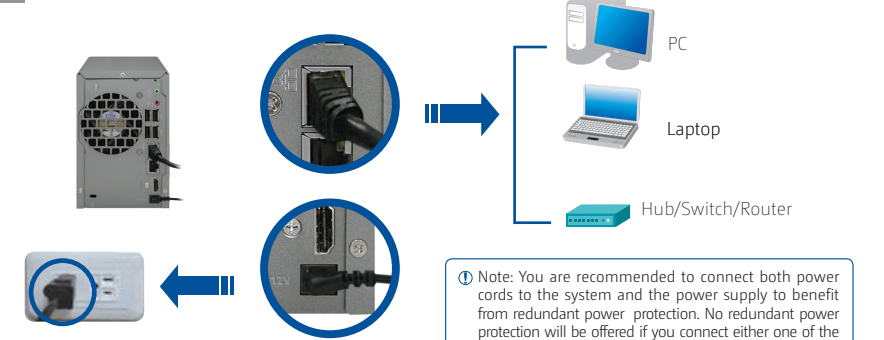
I. Install the Hardware

a. Install the hard drives.



① Please make sure that you always choose HDDs from the compatibility list. For supported models, please visit: <http://www.qnap.com/compatibility.asp>

c. Connect the network cable and power.



① Note: You are recommended to connect both power cords to the system and the power supply to benefit from redundant power protection. No redundant power protection will be offered if you connect either one of the power cords only.

d. Turn on the VioStor NVR.



Deutsch

I. Hardware installieren

- Führen Sie auf jedem Einsatz eine Festplatte. Vergewissern Sie sich, dass die Löcher der Disk auf den Löchern des Einsatzes aufliegen; befestigen Sie die Festplatte mit den Schrauben.
- Schieben Sie die Laufwerkeinschübe zum Anschlag in den NVR ein.

① Wenn Sie eine Festplatte (neu oder gebrauchte) installieren, welche vorher noch nicht auf dem NVR installiert war, beachten Sie bitte, dass diese automatisch formatiert und unterteilt wird und alle Daten der Festplatte gelöscht werden.

- Schließen Sie das Netzkabel und Stromkabel an. Verbinden Sie dann das Stromkabel mit einer Steckdose.
- Schalten Sie den Server ein. Der Server gibt einen Signalton aus. Warten Sie zwei bis drei Minuten, bis der Server einen weiteren Signalton ausgibt. Der Server wurde erfolgreich hochgefahren.

① Ein fälsches Ausschalten kann dazu führen, dass der nächste Startvorgang viel länger dauert, da die Daten auf der Festplatte geprüft werden. Je nach Festplattekapazität kann der Prüfvorgang bis zu einigen Minuten dauern.

II. Systemkonfiguration (Windows-Benutzer)

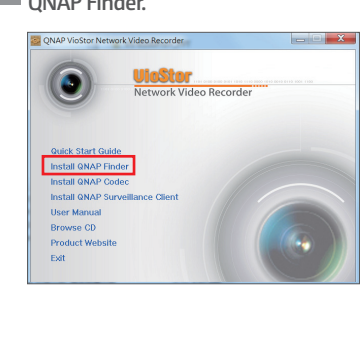
- Führen Sie die Produkt-CD aus. Klicken Sie auf „QNAP Finder installieren“ und folgen Sie den Anleitungen zur Installation des QNAP-Finders.
- QNAP Finder erkennt die VioStor NVR im Netzwerk und fragt Sie, ob Sie die Schnelleneinstellungsoptionen möchten. Klicken Sie auf „Ja“, um fortzufahren.

① Hinweis: Falls die VioStor NVR nicht gefunden wurde, dann klicken Sie bitte auf „Aktualisieren“, um es neu zu versuchen.

- Melden Sie den NVR mit dem standardmäßigen Administratorkonto (Benutzernamen: admin, Passwort: admin) an. Die Standard-IP des NVR lautet 169.254.100.100.
- Bitte folgen Sie den Anweisungen auf der Webseite, um den VioStor zu konfigurieren.
- Die Schnelleneinstellung ist abgeschlossen, und Sie können beginnen den VioStor zu verwenden. Klicken Sie auf „Überwachung starten“, um das Live-Video von den Kameras anzuzeigen. Oder klicken Sie auf „Schließen“, um zur Startseite der Systemverwaltung zurückzukehren.
- Um Live-Video vom VioStor anzuzeigen, müssen Sie zuerst das VioStor ActiveX-Steuerelement installieren. Folgen Sie den Anweisungen von dem Browser, um es zu installieren.
- Sie haben den VioStor erfolgreich installiert, wenn das Live- Video angezeigt wird.

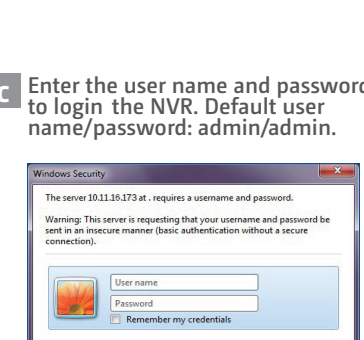
II. System Configuration (Windows Users)

a. Execute the product CD. Install QNAP Finder.



① Please make sure that you always choose HDDs from the compatibility list. For supported models, please visit: <http://www.qnap.com/compatibility.asp>

c. Enter the user name and password to login the NVR. Default user name/password: admin/admin.



① Note: You are recommended to connect both power cords to the system and the power supply to benefit from redundant power protection. No redundant power protection will be offered if you connect either one of the power cords only.

d. The quick configuration page is shown. Follow the instructions to configure the NVR.



Fransais

I. Installer le matériel

- Insérer un disque dur sur chaque plateau. Vérifier que tous les trous du disque dur sont alignés sur les trous situés sur la base du plateau de disque dur et resserrer les vis pour bloquer le disque.
- Insérer les bandes de disques dans le NVR et enfoncez les plateaux de disques jusqu'au fond.

① Si vous devez installer un disque dur (neuf ou usagé) n'ayant jamais été installé sur le NVR auparavant, le disque dur sera automatiquement formaté et partitionné et toutes les données du disque seront effacées.

- Réliez le câble réseau et le cordon d'alimentation. Branchez ensuite le cordon d'alimentation sur la prise.
- Allumez le serveur. Le serveur émet un bip. Veuillez patienter 2-3 minutes jusqu'à ce que le serveur émette un nouveau bip. Le serveur a démarré avec succès.

① Une fermeture anormale ralentira considérablement le prochain processus de démarrage pour vérifier les données sur le disque. Le processus de vérification peut durer jusqu'à plusieurs minutes, en fonction de la capacité du disque dur.

II. Configuration du système (Utilisateurs Windows)

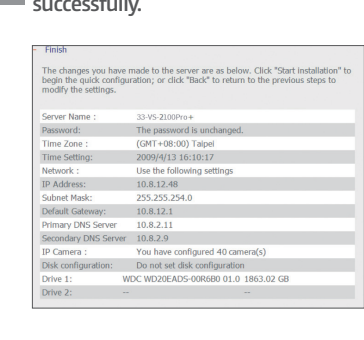
- Exécutez le CD, cliquez sur « Installer QNAP Finder » et procédez selon les instructions indiquées pour installer QNAP Finder.
- QNAP Finder détectera VioStor NVR dans le réseau et vous demandera si vous souhaitez effectuer une configuration rapide. Cliquez sur « Oui » pour continuer.

① Remarque: Si VioStor NVR n'est pas trouvé, cliquez sur « Actualiser » pour ré-essayer.

- Utilisez le compte administrateur par défaut (nom d'utilisateur: admin, mot de passe: admin) pour identifier le NVR. L'IP par défaut du NVR est 169.254.100.100.
- Veillez suivre les instructions de la page Web pour configurer le VioStor.
- Vous avez terminé la configuration rapide et pouvez commencer à utiliser le VioStor. Cliquez sur « Démarrer la surveillance en direct » pour voir la vidéo en direct ou cliquez sur « Fermer » pour retourner à la page d'accueil de l'administration du système.
- Pour visualiser la vidéo du VioStor en direct, vous devez au préalable installer le contrôle ActiveX. Suivez les instructions du navigateur pour l'installer.
- La page de configuration rapide s'affiche. Cliquez sur « Suivant » et suivez les instructions pour parachever la configuration.

II. System Configuration (Windows Users)

a. Execute the product CD. Install QNAP Finder.



① Please make sure that you always choose HDDs from the compatibility list. For supported models, please visit: <http://www.qnap.com/compatibility.asp>

c. Enter the user name and password to login the NVR. Default user name/password: admin/admin.



① Note: You are recommended to connect both power cords to the system and the power supply to benefit from redundant power protection. No redundant power protection will be offered if you connect either one of the power cords only.

d. The quick configuration page is shown. Follow the instructions to configure the NVR.



Español (España)

I. Instalación del Hardware

- Instale un disco duro en cada bandeja. Verifique que los orificios del disco coincidan con los orificios de la base de la bandeja del disco y asegure con los tornillos.
- Inserte las bandejas de disco en el NVR y presione las bandejas de disco hasta el final.

① Tenga en cuenta que si va a instalar un disco duro (nuevo o usado) que no se ha instalado previamente en el NVR, el disco duro será formateado y particionado automáticamente y por lo tanto todos los datos se eliminarán.

- Conecte el cable de red y el de la alimentación eléctrica. Luego conecte el cable de alimentación en la toma eléctrica.
- Encienda el servidor. El servidor suena una vez. Espere entre 2 y 3 minutos hasta que el servidor suene otra vez. El servidor se ha iniciado con éxito.

① Un apagado anormal hará que el siguiente proceso de encendido sea mucho más largo para comprobar los datos del disco. El proceso de comprobación puede llevar varios minutos dependiendo de la capacidad del disco duro.

II. Configuración del Sistema (Usuarios de Windows)

- Ejecute el CD del producto, haga clic en "Instalar QNAP Finder" y siga las instrucciones para instalar QNAP Finder.
- QNAP Finder detectará la VioStor NVR en la red y le preguntará si quiere realizar la configuración rápida. Haga clic en "Sí" para continuar.

① Nota: Si VioStor NVR no se encuentra, haga clic en "Refrescar" para intentarlo de nuevo.

- Inicie sesión en el NVR con la cuenta del administrador por defecto (nombre de usuario: admin, contraseña: admin). La dirección IP predeterminada del NVR es 169.254.100.100.
- Por favor, siga las instrucciones de la página web para configurar VioStor.
- La configuración rápida se ha completado y ya puede empezar a usar VioStor. Haga clic en "Iniciar Monitorización" para ver video en directo desde las cámaras o haga clic en "Cerrar" para volver a la página de inicio de la administración del sistema.
- Para ver un video de VioStor en directo, debe instalar primero el control ActiveX de VioStor. Siga las instrucciones del explorador para instalarlo.
- Cuando se muestre video en directo y aparezca el indicador de grabación, habrá instalado VioStor con éxito.

VS-2100 Pro+ Series VioStor NVR
Quick Installation Guide

QNAP SYSTEMS, INC.

Svenska

I. Installera Hårdvaran

- Installera en hård disk på varje avsedd plats. Se till att hålen på platsen matchar hålen för skruvarna på hårdskivan, sätt fast hårdskivan med skruvarna.
- Sätt in diskhållarna till NVR. Skjut in diskhållarna änd in.

① Notera att om du installerar en harddisk (ny eller gammal) som aldrig varit installerad på QNAP NVR før, kommer harddiskens att automatiskt formateras och partitioneras och all data kommer att raderas.

- Anslut nätverkskabel och elkabel. Plugga därefter in elkabeln i eluttaget.
- Sätt på servern. Servern ljuder en gång. Vänta några minuter tills servern ljuder en gång till. Servern har startat framgångsrikt.

① Onormal avstängning kommer ge ett långa starttid för att kontrollera diskdata. Kontrollprocessen kan ta upp till flera minuter beroende på harddiskens kapacitet.

II. Systemkonfiguration (Windows-användare)

- Sätt i produkt-CD-skivan, klicka på "Installera QNAP Finder" och följ instruktionerna för att installera QNAP Finder.
- QNAP Finder kommer att hitta VioStor NVR i nätverket och fråga om du vill göra en installation. Klicka på "Ja" för att fortsätta.

① Notera: Om servern inte hittas, klicka på "Refresh" för att försöka igen.

- Logga in på NVR med standardadministrator-konto (användarnamn: admin, lösenord: admin). Standard IP-adressen för NVR är 169.254.100.100.
- Följ instruktionerna på internet sidan för att konfigurera VioStor NVR.
- Klicka på "Start övervakning" för att titta på realtidvideo från IP kameror eller klicka på "Stäng" för att gå tillbaka till systemadministrationssidan.
- För att titta på realtidvideo måste du installera ActiveX kontroll. Följ instruktionerna för att installera det.
- När realtidvideo och inspelningsikonen visas har du installerat NVR framgångsrikt. Vanligen referera till manualen för detaljer.