



# TS-119P+ TurboNAS

---

## Quick Installation Guide



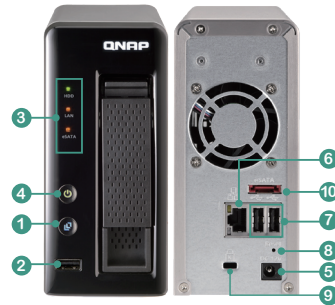
- Svenska
- Dansk
- Norsk
- Suomi
- Czech

P/N:51000-022901-RS V1.0

## Package Contents

 <p>Turbo NAS</p>	 <ul style="list-style-type: none"> <li>• Strömsladd</li> <li>• Elledning</li> <li>• Strömledning</li> <li>• Liitäntä-johdin</li> <li>• Napájecí kabe</li> </ul>	 <ul style="list-style-type: none"> <li>• Ethernetkabel</li> <li>• Ethernet-kabel</li> <li>• Ethernet-kabel</li> <li>• Ethernet-kaapeli</li> <li>• Ethernetový kabel</li> </ul>	 <ul style="list-style-type: none"> <li>• Snabbinstallationsguide</li> <li>• Hurtig installationsvejledning</li> <li>• Hurtiginstallasjonsveiledning</li> <li>• Pika-asennusopas</li> <li>• Příručka pro rychlou instalaci</li> </ul>
 <ul style="list-style-type: none"> <li>• CD-ROM skiva</li> <li>• CD-ROM disk</li> <li>• CD-ROM-disk</li> <li>• CD-ROM-levy</li> <li>• CD-ROM disk</li> </ul>	 <ul style="list-style-type: none"> <li>• Skruvförpackning</li> <li>• Pose med skruer</li> <li>• Skruepakke</li> <li>• Ruuvipakkaus</li> <li>• Balení šroubů</li> </ul>	 <ul style="list-style-type: none"> <li>• Adapter</li> <li>• Lysnetadapter</li> <li>• Adapter</li> <li>• Adapteri</li> <li>• Adaptér</li> </ul>	

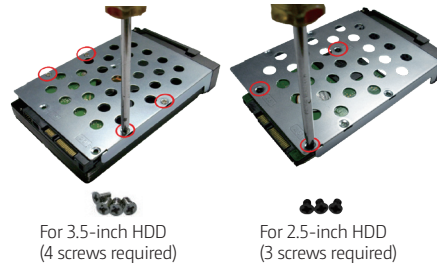
## Hardware Illustration



	Svenska	Dansk	Norsk	Suomi	Czech
1	Entrykningskopiering	Enkelttryks kopieringsknap	Direkteknapp for kopiering	Yksi Touch-Copio	Kopírovací tlačítko na jeden dotek
2	USB 2.0	USB 2.0	USB 2.0	USB 2.0	USB 2.0
3	LED Indikatorer: HDD, LAN, eSATA	Signallamper: HDD, Lokaltetværk, eSATA	LED Indicators: HDD, LAN, eSATA	LED-indikatorer: HDD, LAN, eSATA	LED indikátory: HDD, LAN, eSATA
4	Strömknapp	Tænd/sluk-knap	Strømknapp	Virtapainike	Tlačítko pro napájení
5	Strömkontakt	Elistik	Strømkontakt	Virran kytkijä	Napájecí konektor
6	Gigabit LAN	Gigabit LAN	Gigabit LAN	Gigabit LAN	Gigabit LAN
7	USB 2.0 x 2	USB 2.0 x 2	USB 2.0 x 2	USB 2.0 x 2	USB 2.0 x 2
8	Återställningsknap	Adgangskode og nulstillingsknap til netværksindstillinger	Nullstillingsknap for passord og netverksinnstilling	Salasana & Verkko asetusten palautuspainike	Nastavovací tlačítko pro Heslo a Nastavení sítě
9	Nyckellås	Sikkerhedsåbning til nøglelås	K-lock sikkerhetsspor	K-Lukitus turva-aukko	K-Lock Bezpečnostní slot
10	eSATA	eSATA	eSATA	eSATA	eSATA

## I. Install the Hardware

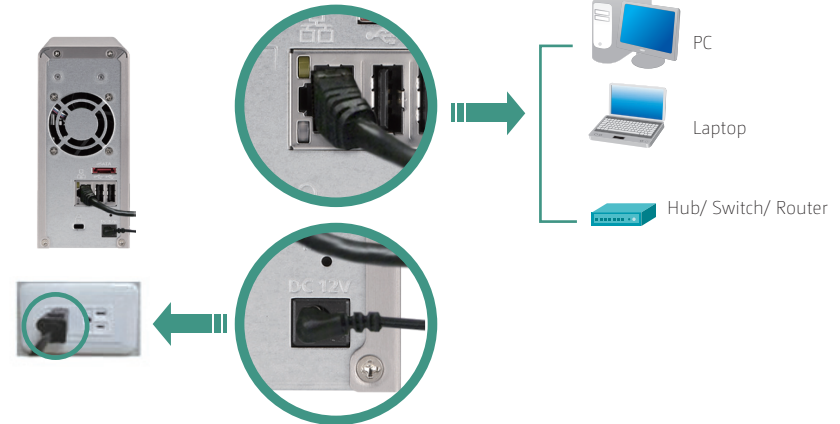
### a Install the hard drives.



### b Insert the hard drive trays.



### c Connect the network cable and power.



### d Turn on the Turbo NAS.



## II. System Configuration (Windows Users)

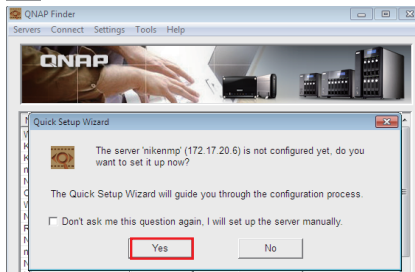
### a Execute the product CD-ROM.



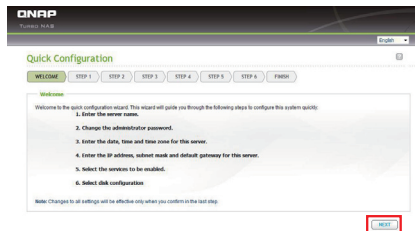
### b Install QNAP Finder.



### c QNAP Finder detects the Turbo NAS.



### e Follow the instructions to configure your NAS.

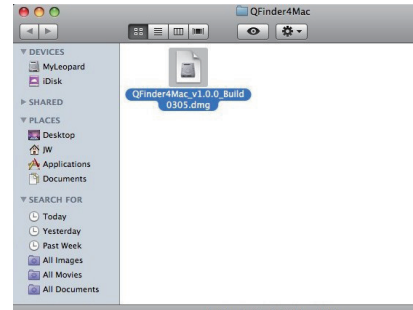


### f The NAS has been installed successfully.

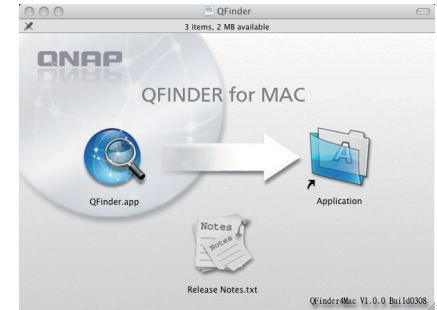


## III. System Configuration (Mac Users)

### a Execute the product CD-ROM.

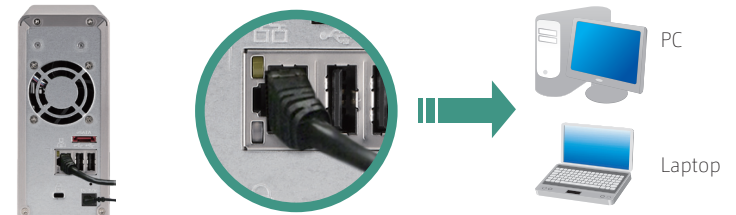


### b Install QFinder to configure your NAS.



## IV. System Configuration (Linux Users)

Configure your NAS from Linux by direct connection.



# Svenska

## I. Installera Hårdvaran

**a** Installera en hård disk på varje avsedd plats. Se till att hålen på platsen matchar hålen för skruvarna på hårddisken, sätt fast hårddisken med skruvarna.

**b** Sätt in diskhållarna till Turbo NAS. Skjut in diskhållarna ända in.

ⓘ Notera att om du installerar en hårddisk (ny eller gammal) som aldrig varit instalerad på QNAP NAS förr, kommer hårddisken att automatiskt formateras och partitioneras och all data kommer att försvinna.

**c** Anslut Nätverkskabel och Elkabel. Plugga därefter in elkabeln i eluttaget.

**d** Slå på servern. Servern kommer att pipa en gång. Vänta en i en minut tills servern piper ytterligare en gång. Servern har startat lyckosamt.

ⓘ Onormal avstängning kommer gör att nästa startprocess tar mycket längre tid på sig för att kontrollera diskdata. Kontrollprocessen kan ta upp till fl era minuter beroende på hårddiskens kapacitet.

## II. Systemkonfiguration (Windows-användare)

**a** Sätt i produkt-CD-skivan, en meny med val av modell kommer att visas. Välj din Turbo NAS modell för att fortsätta.

**b** Klicka på "Installera QNAP Finder" och följ instruktionerna för att installera install QNAP Finder.

**c** QNAP Finder kommer att hitta Turbo NAS i nätverket och fråga om du vill göra en installation. Klicka på "Ja" för att fortsätta.

ⓘ Notera: Om servern inte hittas, klicka på "Refresh" för att försöka igen.

**d** Snabbkonfigurationssidan kommer att visas. Välj det fasta programmet som ska installeras.

ⓘ Notera: Se till att du har installerat en hårddiskenhet på Turbo NAS.

**e** Klick på "Nästa" och följ instruktionerna för att avsluta konfigurationen.

**f** Efter systemet har initialiserats kan du leta på webben för admistration av din NAS genom att skriva [http://NAS IP:8080/](http://NAS_IP:8080/) i din webbläsare. Logga in på NAS med standardadministratorkonto (användarnamn: admin, lösenord: admin).

## III. Systemkonfiguration (Mac-användare)

**a** Sätt in NAS CD-ROM i din Mac och leta reda på katalogen "QFinder4Mac".

**b** Kör QFinder4Mac.dmg och följ instruktionerna för att avsluta konfigureringen av NAS.

## IV. System Configuration (Linux-användare)

**a** Anslut NAS direkt till datorn (PC). Slå på NAS.

**b** Öppna en webbläsare och skriv in IP-adressen för NAS: <http://169.254.100.100:8080/> (Se till att IP-adressen för din dator är konfigurerad till samma delnät t.ex. 169.254.100.1).

**c** Följ instruktionerna för att avsluta konfigurationen av NAS.

# Dansk

## I. Installation af hardwaret

**a** Installer en harddisk på hver bakke. Kontroller, at diskens huller passer med hullerne i bunden af diskbakken. Lås disken med skruerne.

**b** Anbring diskbakkerne i Turbo NAS. Skub diskbakkerne helt ind.

ⓘ Hvis du installerer et harddiskdrev (nyt eller brugt), der aldrig tidligere har været installeret på QNAP NAS, formateres og partitioneres harddiskdrevet automatisk, og alle diskdata ryddes.

**c** Forbind netværkskablet og el-kablet. Anbring derefter el-kablet i stikkontakten.

**d** Tænd for serveren. Denne NAS-server bipper en enkelt gang. Vent ét minut til serveren bipper én gang til. NAS-serveren er nu startet og fungerer som netværkslagringsserver.

ⓘ Forkert slukning får næste genstart til at vare meget længere, da diskdataene skal kontrolleres efter. Denne kontrolproces kan tage flere minutter alt efter harddiskens kapacitet.

## II. Systemkonfiguration (Windows brugere)

**a** Kør programmet på cd'en, hvorefter der vises en menu med udvalg af modeller. Vælg den aktuelle model af Turbo NAS-serveren for at fortsætte.

**b** Klik på "Installer QNAP Finder" og følg instruktionerne til installation af QNAP Finder.

**c** QNAP Finder finder derefter Turbo NAS-serveren i netværket og spørger, om der skal udføres en hurtig indstilling. Klik "Ja" for at fortsætte.

ⓘ Bemærk: Hvis serveren ikke bliver fundet, så klik på "Opdater" for at prøve igen.

**d** Hurtig konfigurationssiden vises. Vælg firmwaret, der skal installeres.

ⓘ Bemærk: Kontroller, at der er monteret et harddiskdrev på Turbo NAS-serveren.

**e** Klik på "Næste" og følg instruktionerne for at udføre konfigurationen.

**f** Når systemet er initialiseret, kan du gennemse NAS' webadministration ved at indtaste [http://NAS IP:8080/](http://NAS_IP:8080/) på din browser. Log ind på NAS med standard administratorkontoen (brugernavn: admin, adgangskode: admin).

## III. Systemkonfiguration (Mac brugere)

**a** Anbring NAS CD-ROM i din Mac og find mappen "QFinder4Mac".

**b** Kør QFinder4Mac.dmg og følg instruktionerne for at afslutte konfigurationen af NAS.

## IV. Systemkonfiguration (Linux brugere)

**a** Forbind NAS direkte til pc'en. Tænd for NAS.

**b** Åbn en webbrowser og indtast NAS's IP-adresse: <http://169.254.100.100:8080/> (Kontroller, at pc'ens IP-adresse er konfigureret til det samme undernet, f.eks. 169.254.100.1).

**c** Følg instruktionerne for at afslutte konfigurationen af NAS.

# Norsk

## I. Installere maskinvare

**a** Installer en harddisk på hver skuff. Kontroller at diskens huller matcher hullene på undersiden av diskskuffen og lås disken med skruene.

**b** Sett inn diskskuff ene i Turbo NAS. Skyv diskskuff en helt inn.

① Merk at hvis du installerer en harddisk (ny eller brukt) som aldri har vært installert på QNAP NAS før, vil harddisken bli formatert og partisjonert automatisk og all diskdata vil bli slettet.

**c** Koble til nettverkskabelen og strømkabelen. Sett deretter strømkabelen i kontakten.

**d** Slå på serveren. Serveren piper én gang. Vent ett minutt til serveren piper for andre gang. Serveren har startet opp.

① Unormal avstenging gjør neste oppstart lengre på grunn av sjekking av data på stasjonen. Sjekkingen kan ta fl ere minutter avhengig av harddiskkapasiteten.

## II. Systemkonfigurasjon (Windows-brukere)

**a** Kjør produkt-CDen, en meny for valg av modell vises. Velg din Turbo NAS-modell for å fortsette.

**b** Klikk „Installer QNAP Finder” og følg instruksjonene for å installere QNAP Finder.

**c** QNAP Finder vil registrere Turbo NAS i nettverket og spørre om du vil utføre hurtigoppsett. Klikk på „Ja” for å fortsette.

① Merk: Hvis serveren er funnet, klikk på „Oppdater” for å prøve igjen.

**d** Hurtigkonfigurasjonssiden vises. Velg firmware som skal installeres.

① Merk: Kontroller at du har installert en harddiskstasjon i Turbo NAS.

**e** Klikk „Neste” og følg instruksjonene for å fullføre konfigurasjonen.

**f** Etter at systemet har blitt startet, kan du bla i web-administrasjonen av NAS ved å skrive <http://NAS.IP:8080/> i nettleseren din. Logg inn i NAS med standard administratorkonto (brukernavn: admin, passord: admin)

## III. Systemkonfigurasjon (Mac-brukere)

**a** Sett NAS CD-ROM i Mac'en og finn katalogen „QFinder4Mac”.

**b** Kjør QFinder4Mac.dmg og følg instruksjonene for å fullføre konfigurasjonen av NAS.

## IV. Systemkonfigurasjon (Linux-brukere)

**a** Koble NAS direkte til PC-en. Slå på NAS.

**b** Åpne nettleseren og tast inn IP-adressen til NAS: <http://169.254.100.100:8080/> (Kontroller at IP-adressen til PC-en er konfi gurert til samme subnet, f.eks. 169.254.100.1).

**c** Følg instruksjonene for å avslutte konfi gureringen til NAS.

# Suomi

## I. Asenna laitteisto

**a** Asenna kiintolevy jokaiseen kelkkaan. Varmista, että levyn reikien sijainti vastaa levykelkan reikiä ja lukitse levy paikalleen ruuveilla.

**b** Aseta kovelevyn sijoitusalue Turbo NAS:iin. Työnnä kovelevyn sijoitusalue loppuun asti.

① Huomioi, jos asennat kiintolevyn (uuden tai käytetyn), jota ei ole aikaisemmin asennettu QNAP NAS-laitteeseen, kiintolevy formatoidaan ja osioidaan automaattisesti ja kaikki levytiedot poistetaan.

**c** Liitä verkkokaapeli ja virtajohto. Laita sen jälkeen virtajohdon pistoke pistorasiaan.

**d** Käännä päälle palvelin. Palvelin piippaa kerran. Odota yksi minuutti, kunnes palvelin piippaa toisen kerran. Palvelin on käynnistynyt onnistuneesti.

① Epänormaali sulkeminen saa aikaa sen, että seuraava käynnistysprosessi on paljon pitempi, koska se tarkistaa levytietoja. Tarkistusprosessi saattaa viedä useita minuutteja riippuen kovelevyn kapasiteetista.

## II. Järjestelmäkonfigurointi (Windows-käyttäjät)

**a** Käynnistä tuote-CD, mallin valinta valikko näytetään. Valitse Turbo NAS-laitteen malli jatkaaksesi.

**b** Näpätä ”Asenna QNAP Finder” ja noudata QNAP Finder –aseennusohjeita.

**c** QNAP Finder havaitsee Turbo NAS-laitteen verkossa ja kysyy, haluatko päättää pikaaetuksen. Napsauta ”Kyllä” jatkaaksesi.

① Huomautus: Jos palvelinta ei löydy, napsauta ”Virkistä” tai yritä uudelleen.

**d** Pikakonfigurointisivu näytetään. Valitse asennettava firmware.

① Huomautus: Varmista, että olet asentanut kovelevyaseman Turbo NAS-laitteelle.

**e** Napsauta ”Seuraava” ja seuraa ohjeita konfiguroinnin suorittamiseksi loppuun saakka.

**f** Kun järjestelmä on alustettu, voit selata NAS: inweb-hallinnassa kirjoittamalla selaimeesi <http://NAS.IP:8080/>. Kirjaudu NAS:iin oletusjärjestelmänvalvojan tilillä (käyttäjätunnus: admin, salasana: admin).

## III. Järjestelmäkonfigurointi (Mac-käyttäjät)

**a** Aseta NAS CD-ROM Mac-tietokoneeseesi ja etsi hakemisto ”QFinder4Mac”.

**b** Suorita QFinder4Mac.dmg ja konfiguroi NAS ohjeiden mukaisesti.

## IV. Järjestelmäkonfigurointi (Linux-käyttäjät)

**a** Liitä verkkoasema suoraan tietokoneeseen. Kytke verkkoasema päälle.

**b** Avaa verkkoselain ja kirjoita verkkoaseman IPosoite: <http://169.254.100.100:8080/> (Varmista, että tietokoneen IP-osoite on määritetty samaan aliverkkoon, esim. 169.254.100.1).

**c** Suorita verkkoaseman määrittäminen loppuun noudattamalla ohjeita.

## I. Instalace hardwaru

- a** Nainstalujte hard disk do každého rámečku. Ujistěte se, že otvory disku se shodují s otvory ve spodní části rámečku a zajištěte disk pomocí šroubů.
- b** Vložte rámečky s disky do Turbo NAS a zatlačte je až do konce.

① Nezapomeňte, že pokud instalujete hard disk (nový nebo použitý), který nebyl nikdy instalován na QNAP NAS, budete muset nejdříve hard disk naformátovat a rozdělit je automaticky. Veškerá data na disku budou vymazána.

- c** Připojte síťový kabel a napájecí kabel. Pak připojte napájecí kabel do zásuvky.
- d** Zapněte server. Server jednou pípne. Prosím, vyčkejte po dobu jedné minuty, dokud server nepípne podruhé. Server byl spuštěn úspěšně.

① Neobvyklé zastavení povede k delší době pro spouštění z důvodu kontroly diskových údajů při příštím startu. Kontrolní proces může trvat až několik minut v závislosti na kapacitě hard disku.

## II. Konfigurace systému (Uživatel Windows)

- a** Vložte a spusťte CD-ROM, zobrazí se menu pro výběr modelu. Vyberte si váš model Turbo NAS serveru.
- b** Klikněte na „Instalace QNAP Finder“. Postupujte podle pokynů pro nainstalování QNAP Finderu.
- c** QNAP Finder nalezne Turbo NAS v síti a vyzve Vás k rychlému nastavení. Klikněte na „Ano“ pro pokračování.

① Poznámka: Pokud nebyl server nalezen, klepněte na tlačítko „Obnovit“ a zkuste to znovu.

- d** Stránka pro rychlou konfiguraci je zobrazena. Vyberte firmware pro nainstalování.

① Poznámka: Ujistěte se, že jste nainstalovali pevný disk na Turbo NAS.

- e** Klepněte na tlačítko „Další“ a postupujte podle pokynů pro dokončení konfigurace.
- f** Po inicializaci systému můžete procházet webovou administrací na NAS serveru, vložením odkazu: [http://NAS IP:8080/](http://NAS_IP:8080/) ve Vašem vyhledávači. Přihlásíte se na NAS pomocí předvoleného administrátorského účtu (jméno: admin, heslo: admin).

## III. Konfigurace systému (Uživatelé Macintoshe)

- a** Vložte CD-ROM do Vašeho Macintoshe a najděte adresář QFinder4Mac.
- b** Spusťte QFinder4Mac.dmg a postupujte podle pokynů pro ukončení konfigurace NAS.

## IV. Konfigurace systému (Uživatelé Linuxu)

- a** Připojte NAS server přímo k počítači. Zapněte NAS.
- b** Otevřete webový prohlížeč a zadejte adresu IP : <http://169.254.100.100:8080/> (Ujistěte se, že IP adresa počítače je nastavena na stejnou podsít, např. 169.254.100.1).
- c** Postupujte podle pokynů pro dokončení konfigurace NAS.