



TS-239 Pro II+ TurboNAS

Quick Installation Guide



- English
- 繁體中文
- 简体中文
- 日本語
- 한글

P/N:51000-022929-RS V1.0

Package Contents

			
Turbo NAS	<ul style="list-style-type: none"> Power cord 電源線 电源线 電源コード 전원 코드 	<ul style="list-style-type: none"> Ethernet cable x 2 RJ-45網路纜線 x 2 RJ-45网络线缆 x 2 イーサネットケーブルx2 이더넷 케이블 x 2 	<ul style="list-style-type: none"> Hard disk lock 硬碟鎖 硬盘锁 ハードディスクロック 하드 디스크 잠금 열쇠
			
<ul style="list-style-type: none"> CD-ROM disc 光碟片 光盘片 CD-ROMディスク CD-ROM 디스크 	<ul style="list-style-type: none"> Screw pack 螺絲包 螺丝包 ねじバック 나사 팩 	<ul style="list-style-type: none"> Adaptor 變壓器 变压器 アダプタ 어댑터 	<ul style="list-style-type: none"> Quick Installation Guide 快速安裝指引 快速安裝指引 クイックインストールガイド 빠른 설치 안내서

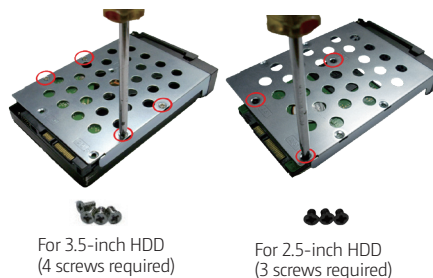
Hardware Illustration



English	繁體中文	简体中文	日本語	한글
1 One Touch Copy Button	自動備份按鈕	自动备份按钮	ワンタッチコピーボタン	원터치 복사 버튼
2 USB 2.0	USB 2.0	USB 2.0	USB 2.0	USB 2.0
3 LED Indicators: HDD1, HDD2, LAN, eSATA	面板燈號：HDD1、HDD2、網路、eSATA	面板灯号：HDD1、HDD2、网络、eSATA	LED インディケーター：HDD1、HDD2、LAN、eSATA	LED 표시자: 하드 디스크 1, 하드 디스크2, 네트워크, eSATA
4 Power Button	電源按鈕	电源按钮	電源ボタン	전원 버튼
5 Power Connector	電源接頭	电源接头	電源コネクタ	전원 커넥터
6 Gigabit LAN x 2	Gigabit LAN x 2	Gigabit LAN x 2	Gigabit LAN x 2	Gigabit LAN x 2
7 USB 2.0 x 4	USB 2.0 x 4	USB 2.0 x 4	USB 2.0 x 4	USB 2.0 x 4
8 Password & Network Settings Reset Button	密碼及網路設定重置鈕	密码及网络设定重置钮	リセット・スイッチリセット・スイッチ	구성 재설정 스위치
9 K-Lock Security Slot	安全鎖	安全锁	ケンジントンセキュリティスロット	K-잠금 보안 슬롯
10 eSATA x 2	eSATA x 2	eSATA x 2	eSATA x 2	eSATA x 2
11 VGA (Reserved)	VGA (保留)	VGA (保留)	VGA (確保)	VGA (예비 지정)

I. Install the Hardware

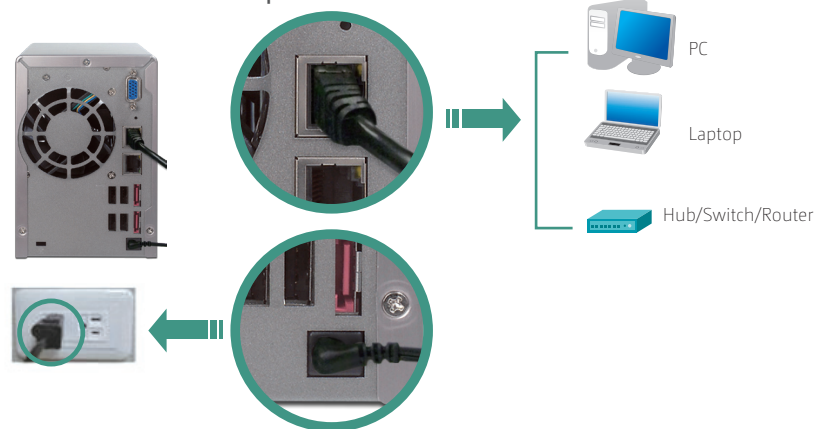
a Install the hard drives.



b Insert the hard drive trays.



c Connect the network cable and power.



d Turn on the Turbo NAS.



II. System Configuration (Windows Users)

a Execute the product CD-ROM.

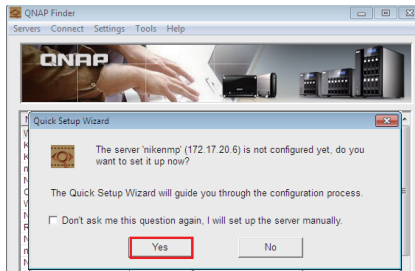


b Install QNAP Finder.

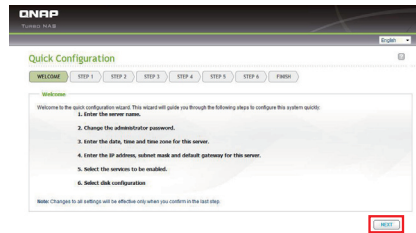


Note: For the latest available utilities, please visit <http://www.qnap.com/>.

c QNAP Finder detects the Turbo NAS.



d Follow the instructions to configure your NAS.

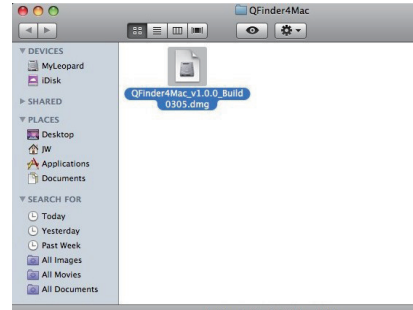


e The NAS has been installed successfully.

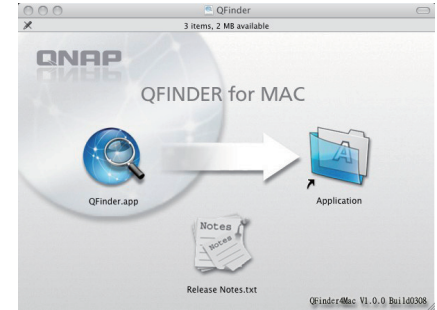


III. System Configuration (Mac Users)

a Execute the product CD-ROM.

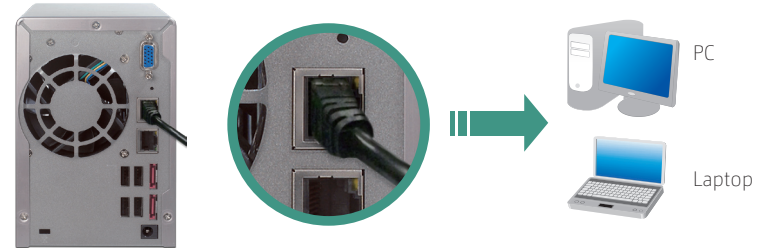


b Install QFinder to configure your NAS.



IV. System Configuration (Linux Users)

Configure your NAS from Linux by direct connection.



English

I. Install the Hardware

a Install a hard disk on each tray. Make sure the disk holes match the holes at the base of the disk tray and lock the disk with the screws.

b Insert the disk trays to the Turbo NAS and push the disk trays to the end.

① Note that if you install a hard drive (new or used) which has never been installed on the NAS before, the hard drive will be formatted and partitioned automatically and all the disk data will be cleared.

c Connect the network cable and power cord. Then plug in the power cord to the socket.

d Turn on the server. The server beeps once. Please wait for 2-3 minutes until the server beeps another time. The server has started up successfully.

① Abnormal shutdown will lead to longer startup time for checking disk data in the next bootup. The checking process may take up to several minutes depending on the hard disk capacity.

II. System Configuration (Windows Users)

a Execute the product CD-ROM, a model selection menu is shown. Select your Turbo NAS model.

b Click “Install QNAP Finder” and follow the instructions to install QNAP Finder.

c QNAP Finder detects the Turbo NAS on the network and prompts you to perform quick setup. Click “Yes” to continue.

① Note: If the server is not found, click “Refresh” to try again.

d The quick configuration page is shown. Click “Next” and follow the instructions to finish the configuration.

① Note: Please make sure that you have installed the hard disk drive on the Turbo NAS.

e After the system has been initialized, you can browse the web administration of the NAS by entering <http://NAS IP:8080/> in your browser. Login the NAS with the default administrator account (username: admin, password: admin).

III. System Configuration (Mac Users)

a Insert the product CD-ROM in your Mac and find the directory QFinder4Mac.

b Run QFinder4Mac.dmg and follow the instructions to finish the configuration of the NAS.

IV. System Configuration (Linux Users)

a Connect the NAS to the PC directly. Turn on the NAS.

b Open a web browser and enter the IP address of the NAS: <http://169.254.100.100:8080/> (Make sure the IP address of your PC is configured to the same subnet, e.g. 169.254.100.1).

c Follow the instructions to finish the configuration of the NAS.

繁體中文

I. 硬體安裝

a 將硬碟底部用螺絲牢牢地鎖在抽取盒上。

b 插入硬碟抽取盒至末端。

① 注意：若您要安裝之硬碟從未被安裝至 NAS，硬碟將會自動被格式化，且硬碟上的資料會被清除。

c 接上網路線及電源接頭，並將電源線接頭插入電源插座。

d 按下電源按鈕啟動系統，系統會發出一嗶聲開始啟動。請等待約二到三分鐘，直到聽到系統發出另一嗶聲，表示開機完成。

① 非正常的關機方式會造成在下次開機程序中硬碟進行資料檢查，此過程會導致較長的開機時間。檢查的時間會因硬碟容量的大小而有差異，過程可能需時數分鐘之久。

II. 系統設定 (Windows 使用者)

a 產品光碟片放入光碟機後，會自動出現選單。請先選擇您的產品型號。

b 按「安裝 QNAP Finder」並依指示安裝 QNAP Finder。

c QNAP Finder 會偵測到網路上的 Turbo NAS 系統，並詢問是否進行快速設定，請按「是」繼續。

① 注意：若無法偵測到 Turbo NAS 系統，請按「更新」按鈕再試一次。

d 接下來便進入快速設定首頁，請點選「下一步」，並繼續依步驟指示完成所有設定程序。

① 注意：請先確認您已經正確地安裝硬碟並鎖上螺絲。

e 完成安裝後，您可在網頁瀏覽器輸入 <http://NAS IP:8080/>，便可登入 NAS 管理介面 (預設使用者名稱：admin，密碼：admin)。

III. 系統設定 (Mac 使用者)

a 將NAS光碟片放入光碟機中，點選Mac電腦上的光碟機，找到QFinder4Mac的目錄。

b 執行QFinder4Mac.dmg，並依指示執行快速安裝後，即可完成系統設定。

IV. 系統設定 (Linux 使用者)

a 將Turbo NAS與PC對接後，開啟電源。

b 打開網頁瀏覽器，輸入NAS的IP位置<http://169.254.100.100:8080/>(請將PC的IP位置設於同網段，例如: 169.254.100.1)。

c 依網頁指示執行快速安裝後，即可完成系統設定。

简体中文

I. 硬件安装

- a 将硬盘底部用螺丝牢牢地锁在抽取盒上。
- b 插入硬盘抽取盒至末端。

① 若您要安装之硬盘从未被安装至 NAS，硬盘将会自动被格式化，且硬盘上的数据会被清除。

- c 接上网络线及电源接头，并将电源线接头插入电源插座。
- d 按下电源按钮启动系统，系统会发出一哔声开始启动。请等待约二到三分钟，直到听到系统发出另一哔声，表示开机完成。

① 非正常的关机方式会造成在下次开机程序中硬盘进行数据检查，此过程会导致较长的开机时间。检查的时间会因硬盘容量的大小而有差异，过程可能需时数分钟之久。

II. 系统设定 (Windows 用户)

- a 产品光盘片放入光驱后，会自动出现如下选单。请先选择您的产品型号。
- b 按“安装 QNAP Finder”并依指示安装 QNAP Finder。
- c QNAP Finder 会侦测到网络上的 Turbo NAS 系统，并询问是否进行快速设定，请按“是”继续。
- ① 注意：若无法侦测到 Turbo NAS 系统，请按“更新”按钮再试一次。

- d 接下来便进入快速设定首页，请点选“下一步”，并继续依步骤指示完成所有设定程序。
- ① 注意：请先确认您已经正确地安装硬盘并锁上螺丝。

- e 完成安装后，您可在网页浏览器输入 [http://NAS IP:8080/](http://NAS_IP:8080/)，便可登入 NAS 管理接口 (预设使用者名称：admin，密码：admin)。

III. 系统设定 (Mac 用户)

- a 将NAS光盘片放入光驱中，点选Mac计算机上的光驱，找到QFinder4Mac的目录。
- b 执行QFinder4Mac.dmg，并依指示执行快速安装后，即可完成系统设定。

IV. 系统设定 (Linux 用户)

- a 将Turbo NAS与PC对接后，开启电源。
- b 打开网页浏览器，输入NAS的IP位置 <http://169.254.100.100:8080/> (请将PC的IP位置设于同网段，例如：169.254.100.1)。
- c 依网页指示执行快速安装后，即可完成系统设定。

日本語

I. ハードウェアを取り付ける

- a ハードディスクを各トレイに設置します。ディスクの穴とディスクトレイ基部の穴を揃え、ねじで固定します。
- b 各トレイにハードディスクを固定します。

① NASにこれまで設置されたことのないハードドライブ (新品あるいは中古) を設置する場合は、ハードドライブは自動的にフォーマット及びパーティションされ、すべてのディスクデータは消去されます。

- c ネットワークケーブルと電源コードを接続します。続いて電源コードを壁のコンセントに差し込みます。
- d サーバの電源を入れます。サーバがビープ音を1度発します。サーバがもう一度ビープ音を発するまで、約2-3分お待ちください。サーバが正常に起動しました。。

① 不正なシャットダウンが行われると、次に起動する際、ディスク・データをチェックするため起動に時間がかかります。ハードディスクの容量により、チェックには数分を要することがあります。

II. システム構成 (Windows ユーザー)

- a 製品CDを起動させると、モデルを選択する画面が表示されます。該当するモデルを選択してください。
- b [Install QNAP Finder] (QNAPファインダのインストール) をクリックし、説明に従ってQNAPファインダをインストールします。
- c QNAP Finder がネットワーク上のTurbo NASを検出すると、かんたん設定を実行するかどうかを確認するウィンドウが表示されます。「確認」をクリックして続行します。
- ① 注意：Turbo NASが見つからない時は「リフレッシュ」をクリックしてください。

- d クイック構成ページが表示されます。「次へ」をクリックし、指示に従い構成を完了させます。
- ① 注意：必ず事前にTurbo NASにハードディスクを取り付けておいてください。

- e システムの初期化後、NASのウェブ管理を閲覧することができます。ブラウザに [http://NAS IP:8080/](http://NAS_IP:8080/) と入力してください。デフォルト管理者アカウントで NAS にログインします(ユーザー名: admin、パスワード: adminとなります)

III. システム構成 (Mac ユーザー)

- a NASのCDROMをMacに挿入すると、ディレクトリQFinder4Macが表示されます。
- b QFinder4Mac.dmgを実行し、説明に従ってNASの構成を終了します。

IV. システム設定 (Linux ユーザー)

- a NAS と PC を直接接続します。NASの電源を入れます。
- b ウェブブラウザを開き、NASのIPアドレスを入力します: <http://169.254.100.100:8080/> (PCのIPアドレスが同じサブネットに対して構成されているよう確認してください。例: 169.254.100.1)。
- c 説明に従い、NASの構成を完了します。

한글

I. 하드웨어 설치

- a 각 트레이에 하드 디스크를 설치합니다. 디스크 구멍이 디스크 트레이 바닥의 구멍과 일치하는지 확인하고 나사로 디스크를 고정합니다.
- b 디스크 트레이를 Turbo NAS에 끼우고 끝까지 미십시오.

① 전에 NAS에 설치한 적이 없는 하드 드라이브 (새 것 또는 사용한 것)를 설치할 경우, 하드 드라이브가 자동으로 포맷되고 파티션 설정이 되어 모든 디스크 데이터가 지워진다는 것에 유의하십시오.

- c 네트워크 케이블과 전원 코드를 연결합니다. 그런 다음 전원 코드를 소켓에 연결합니다.
- d 서버를 켭니다. 서버가 신호음을 한 번 울립니다. 서버가 신호음을 다시 울릴 때까지 2 - 3분 동안 기다려 주십시오. 서버가 성공적으로 시작했습니다.

① 비정상적으로 종료하면 다음 부트 과정에서 디스크 데이터를 확인하기 위해 더 많은 시간이 소요될 수 있습니다. 확인하는 과정에서 하드 디스크 용량에 따라 수분이 걸릴 수 있습니다.

II. 시스템 구성 (Windows 사용자)

- a 제품 CD를 실행합니다, 모델 선택 메뉴가 표시될 것입니다. 계속하려면 Turbo NAS 모델을 선택합니다.
- b “QNAP Finder 설치”를 클릭한 다음 지시를 따라 QNAP Finder를 설치합니다.
- c QNAP Finder는 네트워크에서 터보 스테이션을 탐지하고 빠른 설정을 수행하려는지를 물을 것입니다. 계속 진행하려면 “확인”을 클릭합니다.

① 메모: Turbo NAS를 찾을 수 없는 경우, “새로 고치기”를 클릭하여 재시도합니다.

- d 빠른 구성 페이지가 보이게 됩니다. “다음”에 클릭하여 지시 사항에 따라 구성을 완료하십시오.

① 메모: 터보 스테이션 상에 하드 디스크 드라이브를 설치했다는 것을 확인하여 주십시오.

- e 시스템이 초기화된 후, <http://NAS IP:8080/>을 브라우저에 입력해 NAS의 웹 관리를 찾을 수 있습니다. 기본 관리자 계정으로 NAS에 로그인합니다 (사용자 이름: admin, 암호: admin).

III. 시스템 구성 (Mac 사용자)

- a Mac에 NAS CD-ROM을 삽입하고 QFinder4Mac 디렉토리를 찾으십시오.
- b QFinder4Mac.dmg를 실행하고 지침을 따라 NAS의 구성을 종료합니다.

IV. 시스템 구성 (Linux 사용자)

- a NAS를 PC에 직접 연결합니다. NAS를 켭니다.
- b 웹 브라우저를 실행한 다음 NAS의 IP 주소를 입력합니다: <http://169.254.100.100:8080/> (PC의 IP 주소가 같은 서브넷으로 구성되어 있는지 확인합니다(예: 169.254.100.1).)
- c 지침을 따라 NAS의 구성을 종료합니다.