



TS-259 Pro TurboNAS

Quick Installation Guide



- English
- Deutsch
- Français
- Español
- Português

P/N:51000-022675-RS V1.1

Package Contents

| | | | |
|---|--|---|---|
|  <p>Turbo NAS</p> |  <ul style="list-style-type: none"> • Power cord • Netzkabel • Cordon d'alimentation • Cable de alimentación • Cabo de Alimentação |  <ul style="list-style-type: none"> • Ethernet cable x 2 • Ethernet-Kabel x 2 • Câble Ethernet x 2 • Cable Ethernet x 2 • Cabo Ethernet x 2 |  <ul style="list-style-type: none"> • Hard disk lock • Festplattenschlüssel • Verrou de disque dur • Candado para disco duro • Cadeado para Discos Rígidos |
|  <p>CD-ROM</p> |  <ul style="list-style-type: none"> • Screw pack • Schrauben • Paquet de vis • Paquete de tornillos • Pacote de parafusos |  <ul style="list-style-type: none"> • Adaptor • Adaptor • Adaptateur • Adaptador • Adaptador |  <ul style="list-style-type: none"> • Quick Installation Guide • Schnellinstallationsanleitung Flat • Guide d'installation rapide • Guía de Instalación Rápida • Guia de Instrução Rápida |

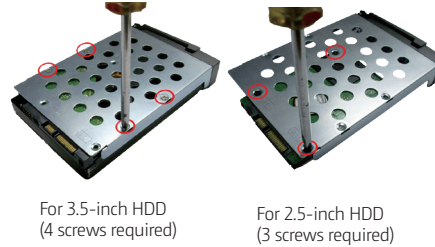
Hardware Illustration



| English | Deutsch | Français | Español | Português |
|--|--|-------------------------------------|---|--|
| 1 One Touch Copy Button | Kopiertaste | Bouton copie intelligente | Botón de Copia Instantánea | Botão de cópia com um toque |
| 2 USB 2.0 | USB 2.0 | USB 2.0 | USB 2.0 | USB 2.0 |
| 3 LED Indicators: HDD1, HDD2, LAN, eSATA | LED-Anzeigen:HDD1, HDD2, LAN, eSATA | Voyants DEL: HDD1, HDD2, LAN, eSATA | Indicadores LED: HDD1, HDD2, LAN, eSATA | LED de identificação: HDD1, HDD2, LAN, eSATA |
| 4 Power Button | Einschaltknopf | Bouton d'alimentation | Botón de Encendido | Botão de Energia |
| 5 Power Connector | Stromanschluss | Prise d'alimentation | Conector de Alimentación | Conector do Cabo de Energia |
| 6 Giga LAN x 2 | Giga LAN x 2 | Giga LAN x 2 | Giga LAN x 2 | Giga LAN x 2 |
| 7 USB 2.0 x 4 | USB 2.0 x 4 | USB 2.0 x 4 | USB 2.0 x 4 | USB 2.0 x 4 |
| 8 Password & Network Settings Reset Button | Konfigurations-Rückstellschalter | Interrupteur de réinitialisation | Botón de Restablecimiento de la Configuración | Botão Reset para Configurar a Senha e a Rede |
| 9 K-Lock Security Slot | Knopf zum Zurücksetzen der Konfiguration | Fente pour sécurité Kensington | Ranura de Seguridad para un dispositivo de Bloqueo Kensington | Entrada de Segurança para Trava K-Lock |
| 10 eSATA x 2 | eSATA x 2 | eSATA x 2 | eSATA x 2 | eSATA x 2 |
| 11 VGA (Reserved) | VGA (Reserviert) | VGA (Réservé) | VGA (Reservado) | VGA (Reservado) |

I. Install the Hardware

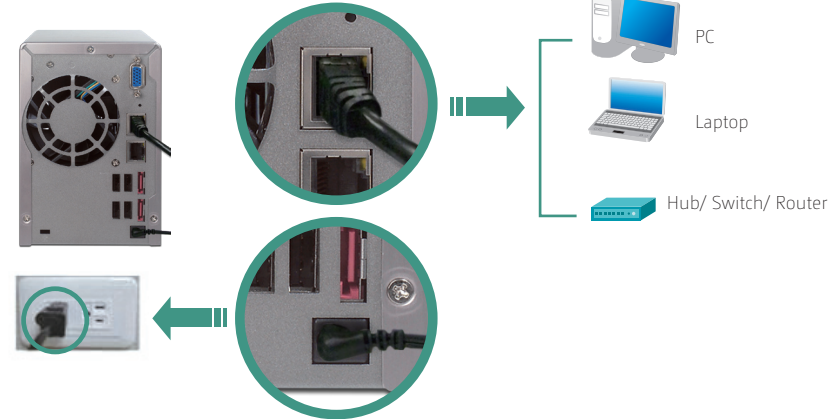
a Install the hard drives.



b Insert the hard drive trays.



c Connect the network cable and power.



d Turn on the Turbo NAS.



II. System Configuration (Windows Users)

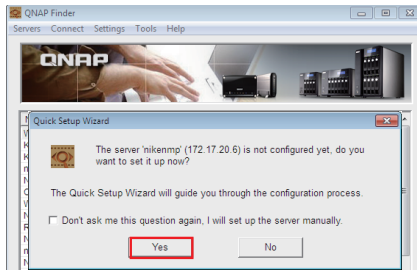
a Execute the product CD-ROM.



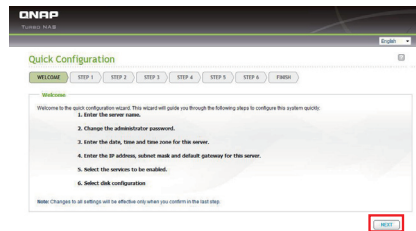
b Install QNAP Finder.



c QNAP Finder detects the Turbo NAS.



d Follow the instructions to configure your NAS.

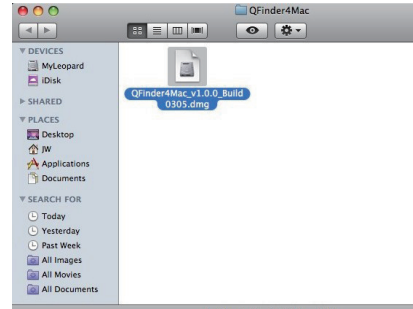


e The NAS has been installed successfully.

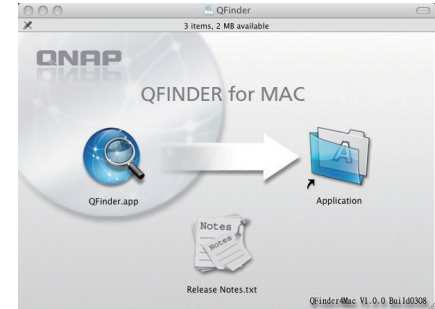


III. System Configuration (Mac Users)

a Execute the product CD-ROM.

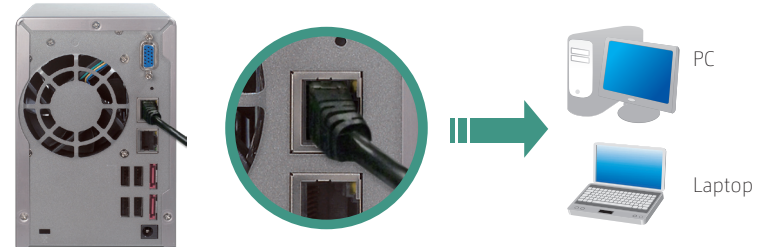


b Install QFinder to configure your NAS.



IV. System Configuration (Linux Users)

Configure your NAS from Linux by direct connection.



English

I. Install the Hardware

- a** Install a hard disk on each tray. Make sure the disk holes match the holes at the base of the disk tray and lock the disk with the screws.
- b** Insert the disk trays to the Turbo NAS and push the disk trays to the end.

① Note that if you install a hard drive (new or used) which has never been installed on the NAS before, the hard drive will be formatted and partitioned automatically and all the disk data will be cleared.

- c** Connect the network cable and power cord. Then plug in the power cord to the socket.
- d** Turn on the server. The server beeps once. Please wait for one minute until the server beeps another time. The server has started up successfully.

① Abnormal shutdown will lead to longer startup time for checking disk data in the next bootup. The checking process may take up to several minutes depending on the hard disk capacity.

II. System Configuration (Windows Users)

- a** Execute the product CD-ROM, a model selection menu is shown. Select your Turbo NAS model.
- b** Click “Install QNAP Finder” and follow the instructions to install QNAP Finder.
- c** QNAP Finder detects the Turbo NAS on the network and prompts you to perform quick setup. Click “Yes” to continue.

① Note: If the server is not found, click “Refresh” to try again.

- d** The quick configuration page is shown. Click “Next” and follow the instructions to finish the configuration.

① Note: Please make sure that you have installed the hard disk drive on the Turbo NAS.

- e** After the system has been initialized, you can browse the web administration of the NAS by entering [http://NAS IP:8080/](http://NAS.IP:8080/) in your browser. Login the NAS with the default administrator account (username: admin, password: admin).

III. System Configuration (Mac Users)

- a** Insert the product CD-ROM in your Mac and find the directory QFinder4Mac. Then run QFinder4Mac.dmg.
- b** Run QFinder and follow the instructions to finish the configuration of the NAS.

IV. System Configuration (Linux Users)

- a** Connect the NAS to the PC directly. Turn on the NAS.
- b** Open a web browser and enter the IP address of the NAS: <http://169.254.100.100:8080/> (Make sure the IP address of your PC is configured to the same subnet, e.g. 169.254.100.1).
- c** Follow the instructions to finish the configuration of the NAS.

Deutsch

I. Hardware installieren

- a** Bauen Sie eine Festplatte in jedes Fach ein. Achten Sie darauf, dass die Bohrungen an der Festplatte auf die Bohrungen am Boden des Laufwerkfachs ausgerichtet werden. Befestigen Sie mit vier Schrauben die Festplatte.
- b** Schieben Sie die Laufwerkeinschübe bis zum Anschlag in den Turbo NAS ein.

① Wenn Sie eine Festplatte (neu oder gebraucht) installieren, welche vorher noch nicht auf dem NAS installiert war, beachten Sie bitte, dass diese automatisch formatiert und unterteilt wird und alle Daten der Festplatte gelöscht werden.

- c** Schließen Sie das Netzwerkkabel und Stromkabel an. Verbinden Sie dann das Stromkabel mit einer Steckdose.
- d** Schalten Sie den Server ein. Der Server gibt einmal einen Piepton ab. Bitte warten Sie für ungefähr eine Minute, bis der Server noch einmal einen Piepton abgibt. Das bedeutet, dass der Server erfolgreich gestartet wurde.

① Ein falsches Ausschalten kann dazu führen, dass der nächste Startvorgang viel länger dauert, da die Daten auf der Festplatte geprüft werden. Je nach Festplattkapazität kann der Prüfvorgang bis zu einigen Minuten dauern.

II. Systemkonfiguration (Windows-Benutzer)

- a** Führen Sie die Produkt-CD aus. Ein Modellauswahlmenü wird geöffnet. Wählen Sie Ihr Turbo NAS-Modell aus.
- b** Klicken Sie auf „QNAP-Finder installieren“ und folgen Sie den Anleitungen zur Installation des QNAP-Finders.
- c** QNAP Finder erkennt die Turbo NAS im Netzwerk und fragt Sie, ob Sie die Schnelleinstellungsausführung möchten. Klicken Sie auf „Ja“, um fortzufahren.

① Hinweis: Falls die Turbo NAS nicht gefunden wurde, dann klicken Sie bitte auf „Aktualisieren“, um es neu zu versuchen.

- d** Die Schnellkonfigurationsseite wird angezeigt. Schließen Sie die Konfiguration ab, indem Sie auf „Weiter“ klicken und den Anweisungen auf dem Bildschirm folgen.

① Hinweis: Stellen Sie bitte sicher, dass die Festplatte in die Turbo NAS eingebaut wurde.

- e** Nach der Initialisierung des Systems können Sie durch Eingabe von [http://NAS IP:8080/](http://NAS.IP:8080/) in Ihren Browser die Webadministration des NAS durchsuchen. Melden Sie den NAS mit dem standardmäßigen Administratorkonto (Benutzername: admin, Passwort: admin) an.

III. Systemkonfiguration (Mac-Benutzer)

- a** Legen Sie die NAS CD-ROM in Ihren Mac ein. Suchen Sie den Ordner QFinder4Mac. Führen Sie die Datei QFinder4Mac.dmg aus.
- b** Starten Sie QFinder und folgen Sie den Anleitungen, um die Konfiguration des NAS fertigzustellen. configuration of the NAS.

IV. Systemkonfiguration (Linux-Benutzer)

- a** Schließen Sie den NAS direkt am PC an. Schalten Sie den NAS ein.
- b** Öffnen Sie einen Webbrowser, geben Sie die IP-Adresse des NAS ein: <http://169.254.100.100:8080/> (Achten Sie darauf, dass die IP-Adresse Ihres Computers auf dasselbe Subnetz konfiguriert ist, z. B. 169.254.100.1).
- c** Befolgen Sie die Anweisungen zur Fertigstellung der NAS-Konfiguration.

Français

I. Installer le matériel

a Installez un disque dur sur chaque plateau. Vérifiez que tous les trous du disque dur sont alignés sur les trous situés sur la base du plateau de disque dur et resserrez les vis pour bloquer le disque.

b Insérez les plateaux de disques dans le Turbo NAS et enfoncez les plateaux de disques jusqu'au fond.

① Si vous devez installer un disque dur (neuf ou usagé) n'ayant jamais été installé sur le NAS auparavant, le disque dur sera automatiquement formaté et partitionné et toutes les données du disque seront effacées.

c Reliez le câble réseau et le cordon d'alimentation. Branchez ensuite le cordon d'alimentation sur la prise.

d Mettez en marche le serveur. Le serveur bipera une fois. Patientez environ une minute jusqu'à un deuxième bip. Le serveur a démarré avec succès.

① Une fermeture anormale ralentira considérablement le prochain processus de démarrage pour vérifier les données sur le disque. Le processus de vérification peut durer jusqu'à plusieurs minutes, en fonction de la capacité du disque dur.

II. Configuration du système (Utilisateurs Windows)

a Exécutez le CD, un menu de sélection des modèles apparaîtra. Sélectionnez votre modèle de Turbo NAS.

b Cliquez sur «Installer QNAP Finder» et procédez selon les instructions indiquées pour installer QNAP Finder.

c QNAP Finder détectera Turbo NAS dans le réseau et vous demandera si vous souhaitez effectuer une configuration rapide. Cliquez sur «Oui» pour continuer.

① Remarque : Si Turbo NAS n'est pas trouvé, cliquez sur «Actualiser» pour ré-essayer.

d La page de configuration rapide s'affiche. Cliquez sur «Suivant» et suivez les instructions pour parachever la configuration.

① Remarque: Assurez-vous d'avoir installé correctement le(s) disque(s) dur(s) dans le NAS.

e Une fois le système initialisé, vous pouvez parcourir l'administration web du NAS en saisissant http://NAS_IP:8080/ dans votre navigateur. Utilisez le compte administrateur par défaut (nom d'utilisateur : admin, mot de passe : admin) pour identifier le NAS.

III. Configuration du système (Utilisateurs Mac)

a Insérez le CD-ROM du NAS dans votre Mac et trouvez le répertoire QFinder4Mac. Puis exécutez QFinder4Mac.dmg.

b Exécutez QFinder et procédez selon les instructions indiquées pour terminer la configuration du NAS.

IV. Configuration du système (Utilisateurs Linux)

a Reliez directement le NAS au PC. Allumez le NAS.

b Ouvrez un navigateur Internet et saisissez l'adresse IP du NAS : <http://169.254.100.100:8080/> (Vérifiez que l'adresse IP de votre PC est bien configurée sur le même sous-réseau, par ex.: 169.254.100.1).

c Suivez les instructions pour terminer la configuration du NAS.

Español

I. Instalación del Hardware

a Instale un disco duro en cada bandeja. Verifique que los orificios del disco coincidan con los orificios de la base de la bandeja del disco y asegure con los tornillos.

b Inserte las bandejas de disco en el Turbo NAS y presione las bandejas de disco hasta el final.

① Tenga en cuenta que si va a instalar un disco duro (nuevo o usado) que no se ha instalado previamente en el NAS, el disco duro será formateado y particionado automáticamente y por lo tanto todos los datos se eliminarán.

c Conecte el cable de red y el de la alimentación eléctrica. Luego conecte el cable de alimentación en la toma eléctrica.

d Encienda el servidor. El servidor emitirá un pitido una sola vez. Por favor, espere durante un minuto aproximadamente hasta que el servidor vuelva a emitir un pitido. El servidor se ha iniciado con éxito.

① Un apagado anormal hará que el siguiente proceso de encendido sea mucho más largo para comprobar los datos del disco. El proceso de comprobación puede llevar varios minutos dependiendo de la capacidad del disco duro.

II. Configuración del Sistema (Usuarios de Windows)

a Ejecute el CD del producto, se mostrará un menú de selección de modelo. Seleccione su modelo de Turbo NAS.

b Haga clic en “Instalar QNAP Finder” y siga las instrucciones para instalar QNAP Finder.

c QNAP Finder detectará la Turbo NAS en la red y le preguntará si quiere realizar la configuración rápida. Haga clic en “Sí” para continuar.

① Nota: Si Turbo NAS no se encuentra, haga clic en “Refresh” (Refrescar) para intentarlo de nuevo.

d Se mostrará la página de configuración rápida. Haga clic en “Siguiente” y siga las instrucciones para finalizar la configuración.

① Nota: Por favor, asegúrese de tener instalada la unidad de disco duro en la Turbo NAS.

e Después de que el sistema se haya iniciado, puede buscar administración Web del NAS entrando a http://NAS_IP:8080/ en su navegador. Inicie sesión en el NAS con la cuenta del administrador por defecto (nombre de usuario: admin, contraseña: admin).

III. Configuración del Sistema (Usuarios de Mac)

a Inserte el CD-ROM NAS en su Mac y busque el directorio QFinder4Mac. Luego, ejecute QFinder4Mac.dmg.

b Ejecute QFinder y siga las instrucciones para terminar la configuración del NAS.

IV. Configuración del Sistema (Usuarios de Linux)

a Conecte el NAS al PC directamente. Encienda el NAS.

b Abra un explorador web e introduzca la dirección IP del NAS: <http://169.254.100.100:8080/> (Asegúrese de que la dirección IP de su PC está configurada para la misma subred, por ejemplo 169.254.100.1).

c Siga las instrucciones para finalizar la configuración del NAS.

I. Instalação do Hardware

- a) Insira um disco rígido em cada prateleira. Assegure-se de que os furos do disco coincidem com a base da prateleira do disco e mantenha o disco no sítio com parafusos.
- b) Insira as bandejas do disco no NAS. Pressione as bandejas de disco até o final. Aperte os parafusos nas bandejas.

ⓘ Lembre-se que se instalar um disco rígido (novo ou usado) que nunca foi instalado anteriormente no NAS, o disco rígido será automaticamente formatado ou particionado e todos os dados do disco serão apagados.

- c) Ligue o cabo de rede e o cabo de alimentação. Em seguida, ligue o cabo de alimentação à tomada.
- d) Ligue o servidor. O servidor apitará uma vez. Por favor espere por um minuto até o servidor apitar mais uma vez. O servidor inicializou com sucesso.

ⓘ O desligamento anormal do sistema fará com que o próximo processo de inicialização leve mais tempo para verificar as informações do disco. O processo de verificação pode levar muitos minutos dependendo da capacidade do disco rígido.

II. Configuração do Sistema (Usuários de Windows)

- a) Execute o programa contido no CD, um menu de opção para escolha dos modelos será mostrado. Selecione o seu modelo para Turbo NAS.
- b) Clique em “Instalar QNAP Finder” e siga as instruções para instalar o QNAP Finder.
- c) O QNAP Finder detecta o Turbo NAS na rede e solicita que efectue uma configuração rápida. Clique em “Yes” (Sim) para continuar.

ⓘ Nota: se o servidor não for encontrado, clique em “Refresh” para tentar de novo.

- d) A página para configuração rápida será exibida. Clique em “Next” e siga as instruções para finalizar a configuração.

ⓘ Nota: Por favor assegure-se que você instalou os discos rígidos corretos no NAS.

- e) Uma vez que o sistema tiver sido iniciado, poderá navegar na administração da Web do NAS, acedendo ao endereço <http://NAS IP:8080/> no navegador. Faça o login no NAS com a conta de administrador por defeito (nome de utilizador: admin, palavra-chave: admin).

III. Configuração do Sistema (Usuários de Mac)

- a) Insira o CD-ROM do produto no seu Mac e procure o diretório QFinder4Mac. Em seguida execute QFinder4Mac.dmg.
- b) Utilize o QFinder e siga as instruções para concluir a configuração do NAS.

IV. Configuração do Sistema (Usuários de Linux)

- a) Conecte o NAS diretamente ao PC. Ligue o NAS.
- b) Abra um browser de internet e digite o endereço IP do NAS: <http://169.254.100.100:8080/> (Certifique-se que o endereço IP do seu PC está configurado para a mesma subrede, ex. 169.254.100.1).
- c) Siga as instruções para finalizar a configuração do NAS.