



# TS-259 Pro TurboNAS

## Quick Installation Guide



- English
- Nederlands
- Italiano
- Русский
- Türkçe

P/N:51000-022675-RS V1.1

## Package Contents



Turbo NAS



- Power cord
- Voedingskabel
- Cavo d'alimentazione
- Сетевой шнур
- Power Kablosu



- Ethernet cable x 2
- Ethernetkabel x 2
- Cavo Ethernet x 2
- Кабель Ethernet x 2
- Ağ Kablosu x 2



- Hard disk lock
- Harde schijfvergrendeling
- Chiave per blocco disco rigido
- Фиксатор жесткого диска
- Hard disk kilidi



CD-ROM



- Screw pack
- Zakje schroeven
- Confezione viti
- Пакет с винтами
- Vida Paketi



- Adaptor
- Adapter
- Adattatore
- Адаптер
- Adaptör



- Quick Installation Guide
- Snelle installatiegids
- Guida all'installazione rapida
- Руководство по быстрой установке
- Hızlı Kurulum Kılavuzu

## Hardware Illustration



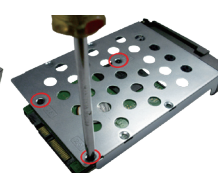
English	Nederlands	Italiano	Русский	Türkçe
1 One Touch Copy Button	Sneltoets voor kopiëren	Tasto di copia ad un tocco	Кнопка копирования	Tek tuşla kopyalama düğmesi
2 USB 2.0	USB 2.0	USB 2.0	USB 2.0	USB 2.0
3 LED Indicators: HDD1, HDD2, LAN, eSATA	LED indicators: HDD1, HDD2, LAN, eSATA	Indicatori LED: HDD1, HDD2, LAN, eSATA	Световые индикаторы: Жесткий диск1, Жесткий диск2, Сеть, eSATA	Işık Uyarı Lambaları: HDD1, HDD2, LAN, eSATA
4 Power Button	Voedings-knop	Tasto d'alimentazione	Кнопка питания	Power Düğmesi
5 Power Connector	Voedingsaansluiting	Connettore alimentazione	Разъем питания	Power Bağlantısı
6 Giga LAN x 2	Giga LAN x 2	Giga LAN x 2	Giga LAN x 2	Giga LAN x 2
7 USB 2.0 x 4	USB 2.0 x 4	USB 2.0 x 4	USB 2.0 x 4	USB 2.0 x 4
8 Password & Network Settings Reset Button	Knop Reset wachtwoord-en netwerkinstellingen	Interruttore di ripristino configurazione	Переключатель сброса конфигурации	Şifre & Ağ ayarları sıfırlama Düğmesi
9 K-Lock Security Slot	Sleuf K-slotbeveiliging	Alloggio antifurto Kensington	Слот замка безопасности Кенсингтон	K-Lock (Güvenlik Kilidi) Koruma Yuvası
10 eSATA x 2	eSATA x 2	eSATA x 2	eSATA x 2	eSATA x 2
11 VGA (Reserved)	VGA (Gereserveerd)	VGA (Riservato)	VGA (Зарезервировано)	VGA (Yedekleme)

## I. Install the Hardware

### a Install the hard drives.



For 3.5-inch HDD  
(4 screws required)

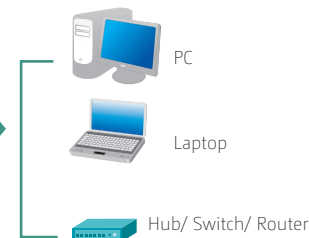
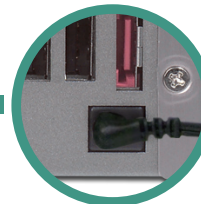


For 2.5-inch HDD  
(3 screws required)

### b Insert the hard drive trays.



### c Connect the network cable and power.



### d Turn on the Turbo NAS.



## II. System Configuration (Windows Users)

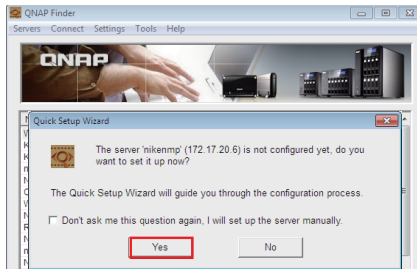
### a Execute the product CD-ROM.



### b Install QNAP Finder.



### c QNAP Finder detects the Turbo NAS.

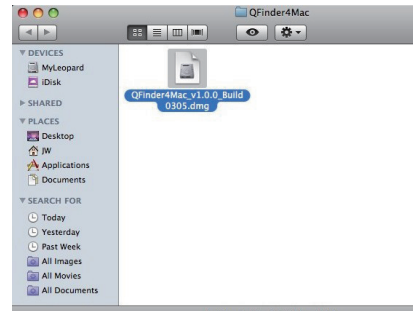


### e The NAS has been installed successfully.

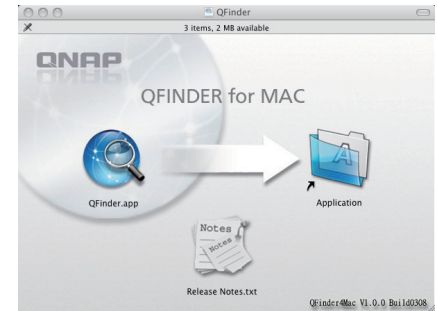


## III. System Configuration (Mac Users)

### a Execute the product CD-ROM.

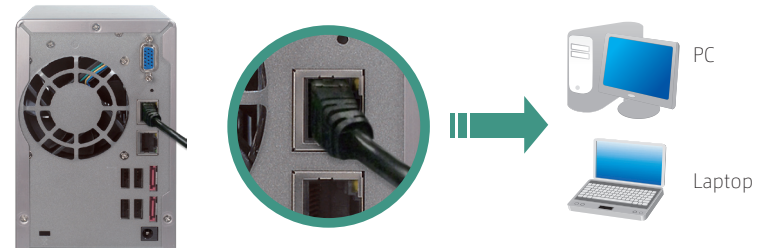


### b Install QFinder to configure your NAS.



## IV. System Configuration (Linux Users)

Configure your NAS from Linux by direct connection.



# English

## I. Install the Hardware

**a** Install a hard disk on each tray. Make sure the disk holes match the holes at the base of the disk tray and lock the disk with the screws.

**b** Insert the disk trays to the Turbo NAS and push the disk trays to the end.

ⓘ Note that if you install a hard drive (new or used) which has never been installed on the NAS before, the hard drive will be formatted and partitioned automatically and all the disk data will be cleared.

**c** Connect the network cable and power cord. Then plug in the power cord to the socket.

**d** Turn on the server. The server beeps once. Please wait for one minute until the server beeps another time. The server has started up successfully.

ⓘ Abnormal shutdown will lead to longer startup time for checking disk data in the next bootup. The checking process may take up to several minutes depending on the hard disk capacity.

## II. System Configuration (Windows Users)

**a** Execute the product CD-ROM, a model selection menu is shown. Select your Turbo NAS model.

**b** Click “Install QNAP Finder” and follow the instructions to install QNAP Finder.

**c** QNAP Finder detects the Turbo NAS on the network and prompts you to perform quick setup. Click “Yes” to continue.

ⓘ Note: If the server is not found, click “Refresh” to try again.

**d** The quick configuration page is shown. Click “Next” and follow the instructions to finish the configuration.

ⓘ Note: Please make sure that you have installed the hard disk drive on the Turbo NAS.

**e** After the system has been initialized, you can browse the web administration of the NAS by entering <http://NAS IP:8080/> in your browser. Login the NAS with the default administrator account (username: admin, password: admin).

## III. System Configuration (Mac Users)

**a** Insert the product CD-ROM in your Mac and find the directory QFinder4Mac. Then run QFinder4Mac.dmg.

**b** Run QFinder and follow the instructions to finish the configuration of the NAS.

## IV. System Configuration (Linux Users)

**a** Connect the NAS to the PC directly. Turn on the NAS.

**b** Open a web browser and enter the IP address of the NAS: <http://169.254.100.100:8080/> (Make sure the IP address of your PC is configured to the same subnet, e.g. 169.254.100.1).

**c** Follow the instructions to finish the configuration of the NAS.

# Nederlands

## I. De hardware installeren

**a** Installeer een harddisk op elke lade. Let op dat de diskgaatjes overeenkomen met de gaatjes op de basis van de disklade en schroef de disk vast met de schroeven.

**b** Plaats de schijfladen in de Turbo NAS. Duw de schijfladen tot het einde.

ⓘ Let op dat als u een hard drive installeert (nieuw of gebruikt) die nooit op de NAS is geïnstalleerd, de hard drive automatisch geformatteerd en gepartioneerd zal worden en alle gegevens op de disk gewist.

**c** Verbind de netwerkkabel en netsnoer. Steek dan het netsnoer in het stopcontact.

**d** Schakel de server in. De server zal één keer piepen. Wacht een minuut tot de server opnieuw piept. Het opstarten van de server is gelukt.

ⓘ Door abnormaal uitschakelen is het mogelijk dat het volgende opstartproces veel langer duurt omdat de schijfgegevens worden gecontroleerd. Afhankelijk van de capaciteit van de harde schijf kan het controleproces meerdere minuten duren.

## II. Systeemconfiguratie (Windows-gebruikers)

**a** Start de product-cd. Een menu voor de modelselectie wordt weergegeven. Selecteer uw Turbo NAS-model om door te gaan.

**b** Klik op “QNAP vinder installeren” en volg de instructies voor het installeren van QNAP vinder.

**c** QNAP Finder zal de Turbo NAS in het netwerk detecteren en u vragen of u een snelle installatie wilt uitvoeren. Klik op “Ja” om door te gaan.

ⓘ Opmerking: als de server niet is gevonden, klik dan op “Vernieuwen” om het opnieuw te proberen.

**d** De snelle configuratiepagina wordt weergegeven. Klik op “Volgende” en volg de instructies om de configuratie te voltooien.

ⓘ Opmerking: zorg dat u de harde schijven correct hebt geïnstalleerd op de NAS.

**e** Nadat het systeem is geïnitieerd, kunt u de webadministratie van de NAS doornemen via <http://NAS IP:8080/> in uw verkenner. Meld de NAS aan met het standaard administrator account (gebruikersnaam: admin, wachtwoord: admin).

## III. Systeemconfiguratie (Mac-gebruikers)

**a** Plaats de cd-rom van het product in uw Mac en zoek de map QFinder4Mac. Voer vervolgens QFinder4Mac.dmg uit.

**b** Start QFinder en volg de instructies om de configuratie van de NAS te voltooien.

## IV. Systeemconfiguratie (Linux-gebruikers)

**a** Sluit de NAS direct op de computer aan. Zet de NAS aan.

**b** Open een webbrowser en voer het IP-adres van de NAS in: <http://169.254.100.100:8080/> (Zorg ervoor dat het IP-adres van uw computer op hetzelfde subnet is ingesteld, bijvoorbeeld 169.254.100.1).

**c** Volg de instructies om de configuratie van de NAS te voltooien.

# Italiano

## I. Installazione dell'hardware

- a** Installare un hard drive su ciascun vassoio. Assicurarsi che il foro sul disco corrisponda a quello sulla base del vassoio e fissare il disco col cacciavite.
- b** Inserire i vassoi porta disco nel Turbo NAS e spingerli fino in fondo.

① Si prega di tener presente che qualora si installi un hardrive (nuovo o usato) che non è mai stato installato sul NAS prima, l'hard drive sarà formattato e suddiviso in unità in maniera automatica e tutti i dati del disco saranno cancellati.

- c** Connettere il cavo di rete ed il filo elettrico. Poi collegare il filo alla presa.
- d** Accendere il server. Il server emetterà un avviso sonoro. Attendere un minuto circa finché il server emette un altro avviso sonoro. Il server si è avviato.

① Lo spegnimento anomalo allungherà sostanzialmente il successivo riavvio a causa del controllo dati del disco. La procedura di controllo può impiegare diversi minuti in base alla capacità del disco rigido.

## II. Configurazione di Sistema (Utenti Windows)

- a** Eseguire il CD del prodotto, sarà mostrato un menu di selezione del modello. Selezionare il modello del proprio Turbo NAS per continuare.
- b** Cliccare “Installare QNAP Finder” e seguire le istruzioni per installare QNAP Finder.
- c** Eseguire QNAP Finder rileverà Turbo NAS sulla rete e chiederà se si vuole eseguire la funzione configurazione rapida. Fare clic su “Sì” per continuare.

① Nota: Se Turbo NAS non è trovato, fare clic su “Aggiorna” per riprovare.

- d** Viene visualizzata la pagina per la configurazione rapida. Fare clic su “Prossimo” e seguire le istruzioni per completare la configurazione.

① Nota: Assicurarsi di avere installato il disco rigido su Turbo NAS.

- e** Dopo l'inizializzazione del sistema, potete sfogliare la web amministrazione del NAS inserendo <http://NAS IP:8080/> sul vostro browser. Eseguire il login nel NAS con le credenziali di amministratore (utente: admin, password: admin).

## III. Configurazione di Sistema (Utenti Mac)

- a** Inserire il CD-ROM NAS nel Mac e trovare la directory QFinder4Mac. Poi eseguire QFinder4Mac.dmg.
- b** Avviare QFinder e seguire le istruzioni per portare a termine la configurazione del NAS.

## IV. Configurazione di Sistema (Utenti Linux)

- a** Collegare il NAS direttamente al PC. Accendere il NAS.
- b** Aprire un browser per Internet e digitare l'indirizzo IP del NAS: <http://169.254.100.100:8080/> (Controllare che l'indirizzo IP del PC sia configurato sulla stessa subnet, p.e. 169.254.100.1).
- c** Seguire le istruzioni per completare la configurazione del NAS.

# Русский

## I. Установка аппаратного обеспечения

- a** Каждый жесткий диск установите в корзину. Убедитесь, что крепежные отверстия жесткого диска совпадают с пазами дисковой корзины и закрепите диск винтами.
- b** Вставьте лотки диска в Turbo NAS и продвиньте их до конца.

① Обратите внимание, что если вы устанавливаете жесткий диск (новый или использованный), который никогда ранее не был установлен на NAS, жесткий диск будет разбит на разделы и отформатирован автоматически и все дисковые данные будут очищены.

- c** Подключите сетевой кабель и шнур питания. Затем подключите разъем шнура питания в розетку.
- d** Включите турбо-станцию. Сервер издаст одиночный звуковой сигнал. Подождите, пока сервер не издаст еще один звуковой сигнал, что означает его успешный запуск.

① Некорректное отключение системы значительно увеличит время следующей загрузки из-за проверки данных на диске. Процесс проверки может занять несколько минут в зависимости от объема жесткого диска.

## II. Конфигурация системы (Пользователи Windows)

- a** Вставьте компакт-диск продукта. Появится меню выбора модели. Для продолжения выберите модель вашей турбо-станции.
- b** Нажмите «Установить поиск QNAP» и следуйте инструкциям для установки поиска QNAP.
- c** QNAP Finder определит турбо-станцию в сети и спросит, хотите ли вы выполнить быструю установку. Для продолжения нажмите «Да».

① При: Если турбо-станцию не найден, нажмите «Обновить», чтобы повторить попытку.

- d** Будет показана страница быстрой конфигурации. Нажмите «Следующий» и следуйте инструкциям для выполнения конфигурации.

① Примечание: Убедитесь, что вы установили жесткий диск на турбо-станцию.

- e** После того, как система будет инициализирована, вы можете просмотреть веб-администрирование NAS, пойдя по ссылке <http://NAS IP:8080/> в вашем браузере. Войдите в NAS с аккаунтом администратора по умолчанию (имя пользователя: admin, пароль: admin).

## III. Конфигурация системы (Пользователям Макинтош)

- a** Вставьте компакт-диск NAS в компьютер Mac и найдите папку QFinder4Mac. Затем запустите файл QFinder4Mac.dmg.
- b** Запустите QFinder и следуйте инструкциям, чтобы закончить конфигурацию NAS.

## IV. Конфигурация системы (Пользователям Linux)

- a** Подключите NAS-систему непосредственно к компьютеру. Включите NAS-систему.
- b** Откройте веб-браузер и введите IP-адрес NAS-системы: <http://169.254.100.100:8080/> (Удостоверьтесь что для компьютера настроен IP-адрес в той же подсети, например 169.254.100.1).
- c** Следуйте инструкциям для завершения настройки NAS-системы.

## I. Donanımı Kurun

- Her tepsiye bir sabit disk takın. Disk deliklerinin, disk tepsisinin tabanındaki deliklerle eşleştikten emin olup diski vidalarla sıkıştırın.
- Disk tepsislerini Turbo NAS cihazınıza geri takın ve sonuna kadar tepsiyeriitn.

⚠ Daha önce NAS'a kurulmamış olan bir sabit diski (yeni ya da kullanılmış) kurmanız durumunda, sabit diskin otomatik olarak biçimlendirilip bölüneceğini ve diskteki tüm verilerin silineceğini unutmayın.

- Ağ kablosunu ve güç kablosunu bağlayın. Ardından güç kablosunu yuvaya takın.
- Cihazı çalıştırın. Cihaz 1 kez uyarı sesi verecektir. Lütfen 2. uyarı sesini 1 dakika kadar bekleyin. Cihaz çalışır duruma gelecektir.

⚠ Olağan dışı kapattığınızda sistemin açılıp diski control etmesi daha fazla zaman alacaktır. Hard diskin kapasitesine göre sistemin kontrolü dakikalar sürecektir.

## II. Sistem Yapılandırması (Windows Kullanıcıları)

- Ürün CD'sini çalıştırın, model seçme menüsü çıkacak. Kendi Turbo NAS modelinizi seçip kurulumu devam edin.
- "Install QNAP Finder" ögesini tıklayın ve QNAP Finder'ı kurmak için yönergeleri izleyin.
- QNAP Finder Turbo NAS cihazınızı ağ da bulup, hızlı kurulum yapıp yapmayacağınızı sorar. "Yes"e tıklayın ve devam edin.

⚠ Not: Eğer server bulunamazsa, tekrar denemek için "Refresh"e (Yenile) basın.

- Hızlı Ayar sayfası çıkacaktır. "sonraki"e tıklayın ve bilgileri takip edip ayarları bitirin.

⚠ Lütfen Turbo NAS cihazınıza hard disklerin kurulduğundan emin olun.

- Sistem başlatıldıktan sonra, tarayıcınıza <http://NAS IP:8080/> adresini girerek NAS'ın web yönetimine göz atabilirsiniz. NAS'ta, varsayılan yönetici hesabıyla (kullanıcı adı: admin, parola: admin) oturum açın.

## III. Sistem Yapılandırması (Mac Kullanıcıları)

- NAS CD'nizi Mac'e koyun ve QFinder4Mac dosyasını bulun. QFinder4Mac.dmg çalıştırın.
- QFinder'ı çalıştırın ve NAS yapılandırmasını tamamlamak için yönergeleri izleyin.

## IV. SistemYapılandırması (Linux Kullanıcıları)

- NAS'ı doğrudan PC'ye bağlayın. NAS'ı açın.
- Web tarayıcısını açın ve NAS'ın IP adresini girin: <http://169.254.100.100:8080/> (PC'nizin IP adresinin aynı altağa yapılandırıldığından emin olun, örn. 169.254.100.1).
- NAS'ın yapılandırmasını tamamlamak için talimatları izleyin.