



警告

由於升級記憶體步驟繁複，可能導致身體傷害。
請先詳閱以下安裝說明步驟並客觀評估是否可獨立完成安裝。

升級 TS-870 & TS-870 Pro 記憶體 (安裝 RAM 模組)

關於記憶體購買請洽原購買之經銷商或至以下 QNAP 線上商店購買：

<http://shop.qnap.com>

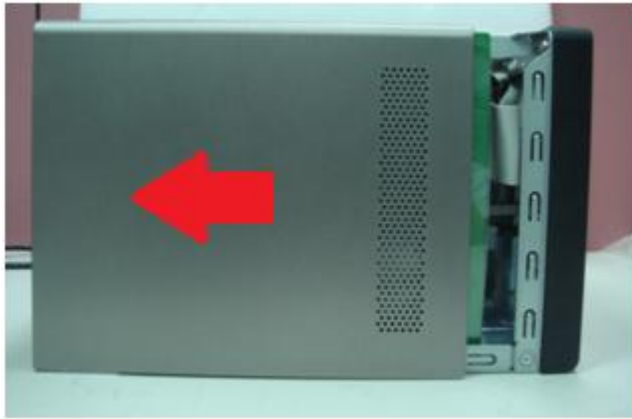
(註：請使用 QNAP 線上商店所提供之記憶體型號進行升級動作。如使用其他自備記憶體，QNAP 將不提供 NAS 保固)

- A. 關閉 NAS 電源，移除 NAS 的電源變壓器、網路線、硬碟及其他連接裝置及連接線
- B. 由於螺絲大小不一，請記住各項元件所使用之螺絲
- C. 安裝記憶體模組前，請先戴上防靜電的手腕帶，並確保接地線至地上

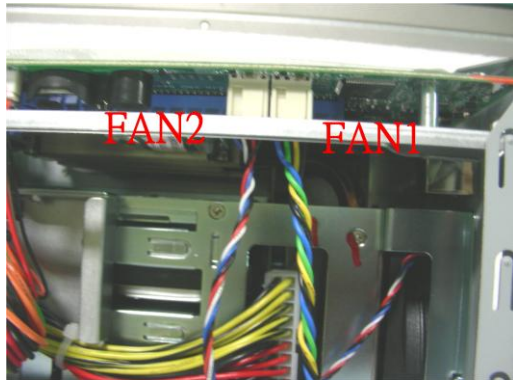
1. 請先將背面 6 顆螺絲卸下



2. 將上蓋往後抽出

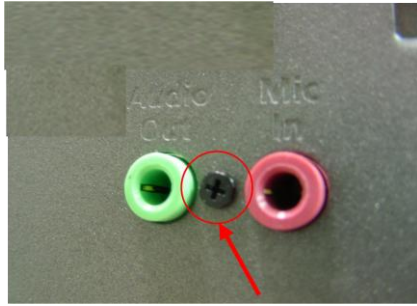


3. 從主機板上將風扇電源卸下

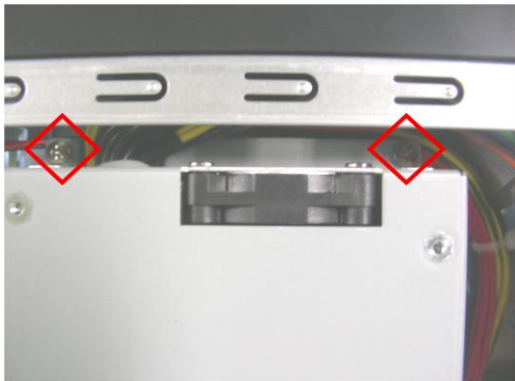


4. 拆掉背蓋 11 顆螺絲

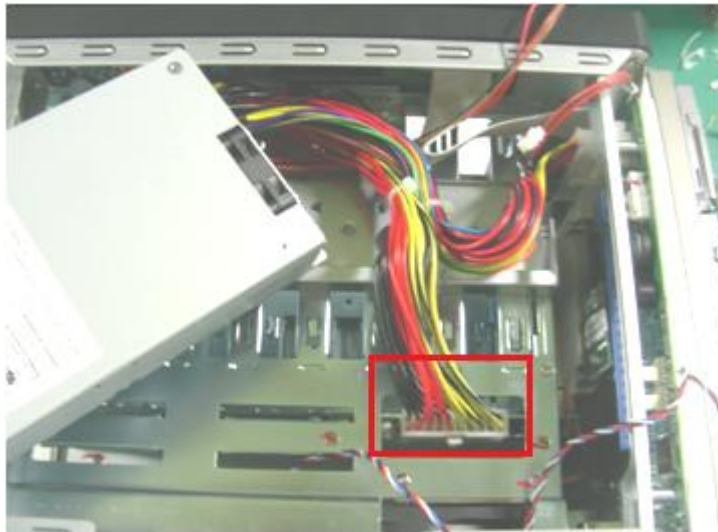




5. 卸除電源上的兩顆螺絲



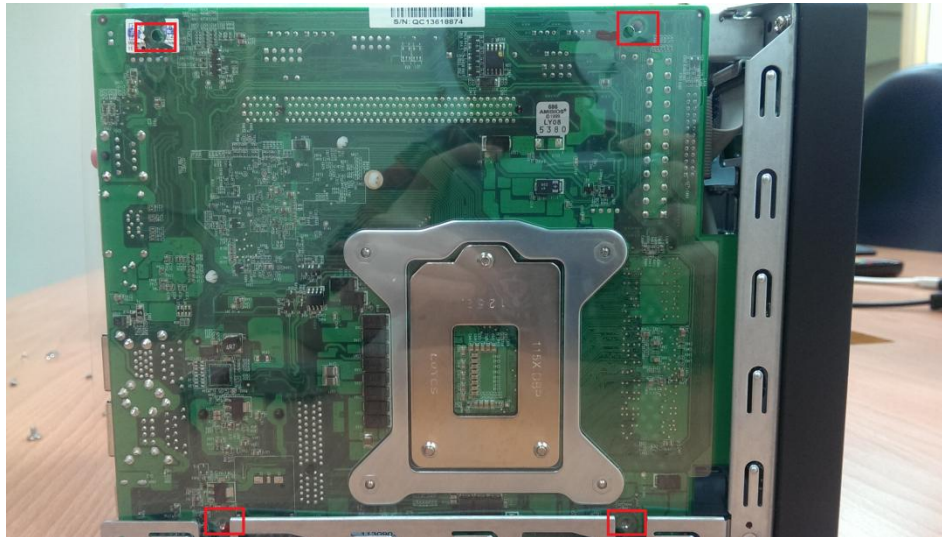
6. 將磁碟背板電源拔下



7. 面對主機板，拆四顆主機板螺絲

(由於卸除左上角螺絲時將會破壞保固貼紙，如您是依照 QNAP 所提供的 TS-x70 Pro 升級記憶體程序進行安裝，將不影響保固之權益*。)

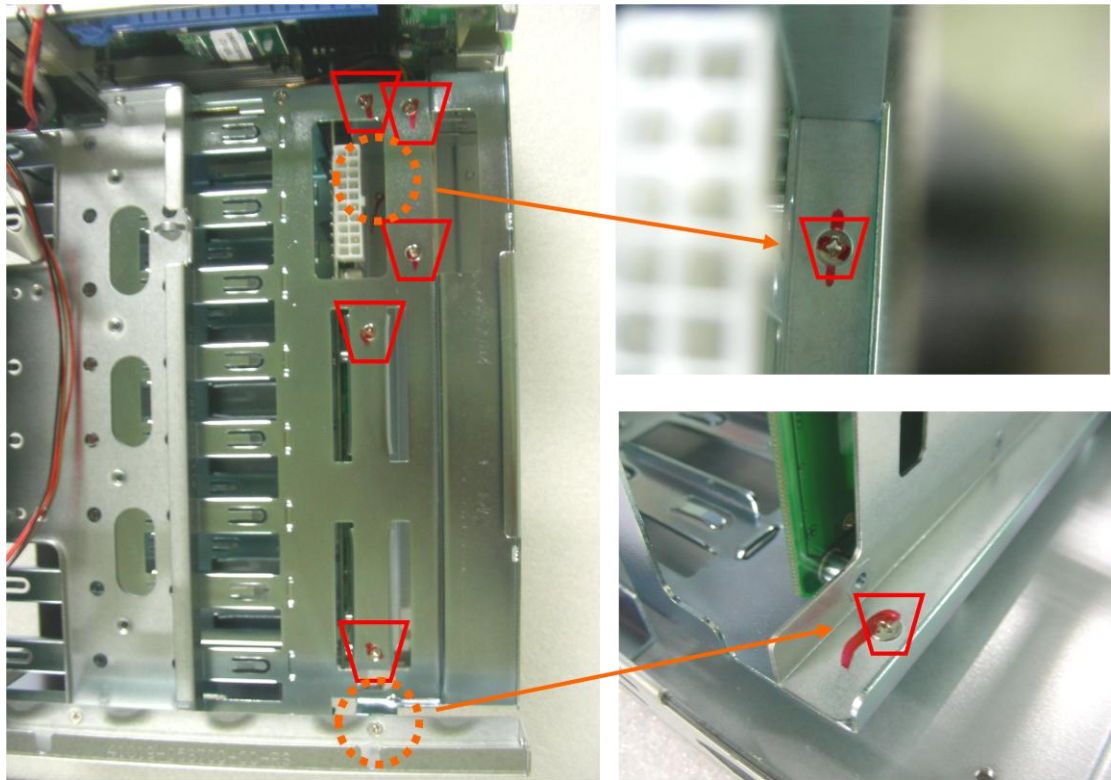
*註：如在拆裝過程中，因外力造成機體與主機板零件之損傷，QNAP 將不提供原有機體之保固。



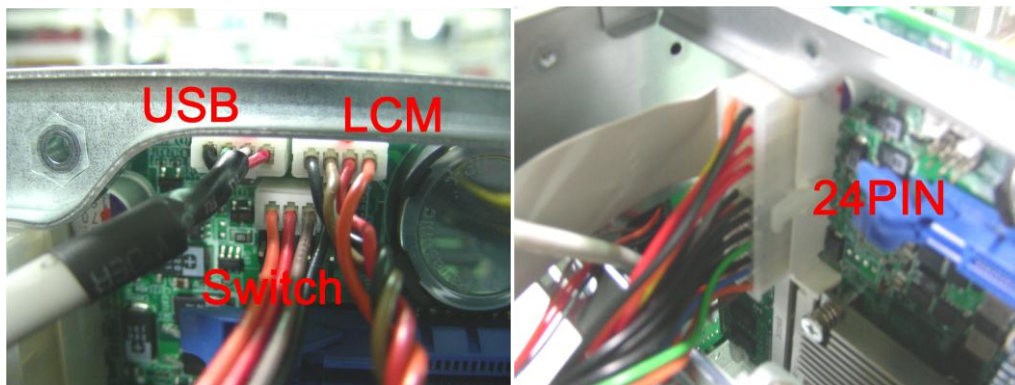
8. 卸下支架螺絲



9. 需將三處螺絲卸除，即可將磁碟背板卸下



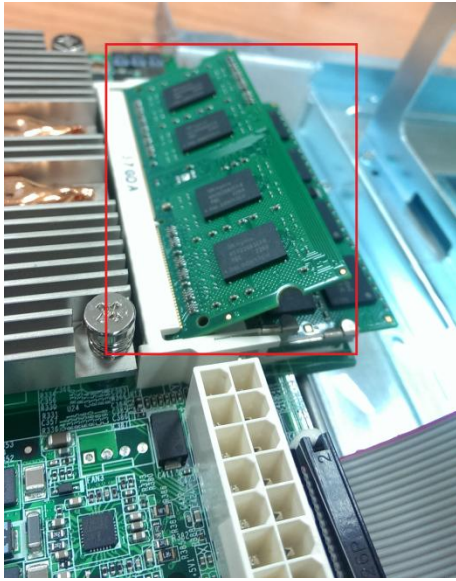
10. 將相關排線與電線拔下 (請記住接線的顏色與位置，以利裝回)



11. 小心卸下主機板，即可發現記憶體插槽



12. 以 45 度角方式將記憶體放入 (請注意記憶體上金手指的部分須完全放入插槽中)

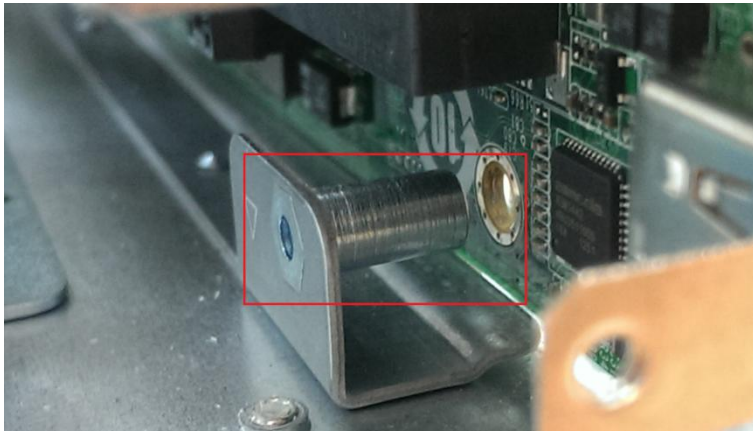


13. 往下輕壓至記憶體固定

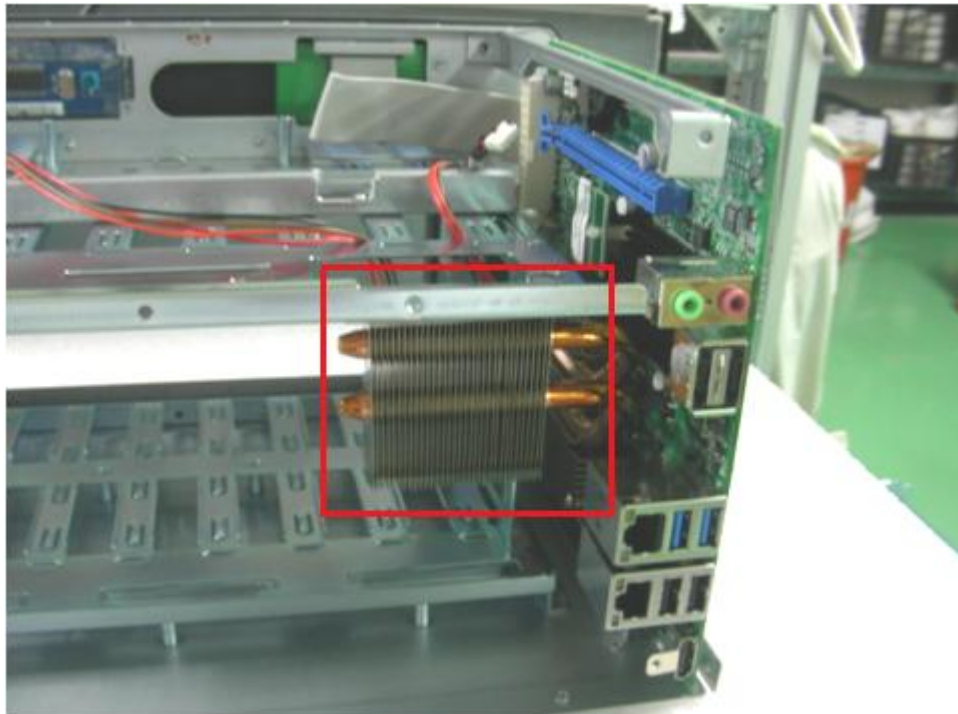


至此已完成記憶體安裝，接下來請反向安裝步驟來進行組裝。

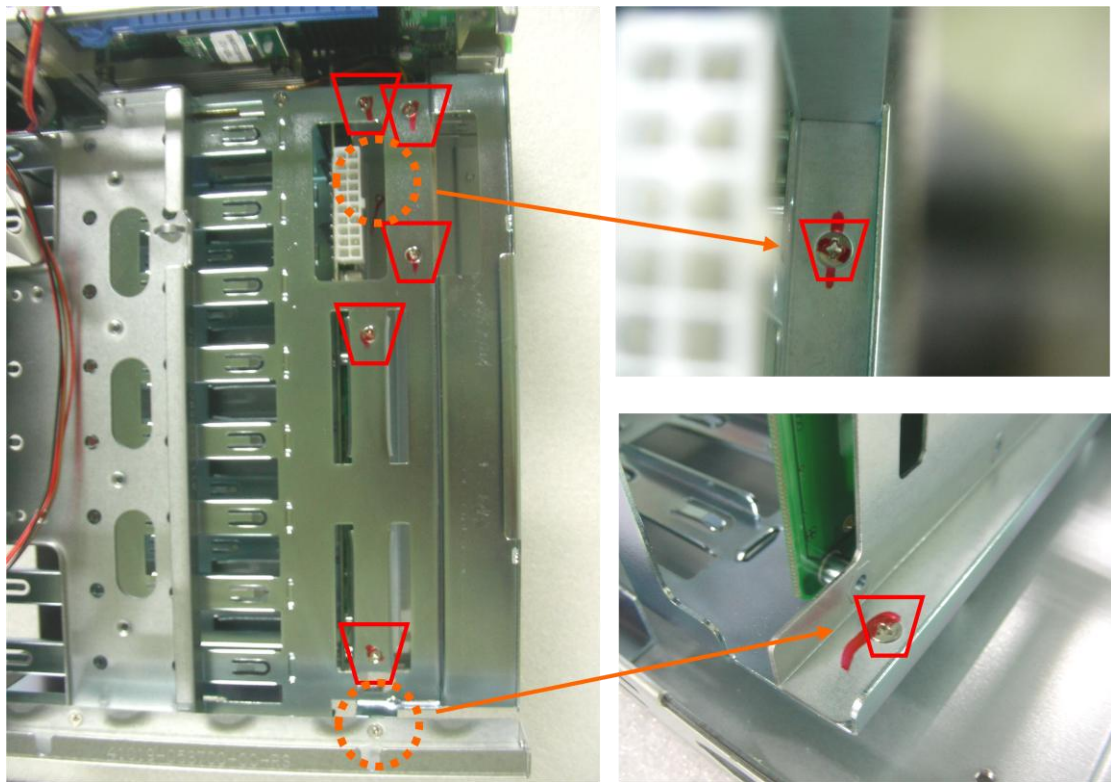
1. 主機板在裝入時，請小心突出的外接點，以免零件撞傷



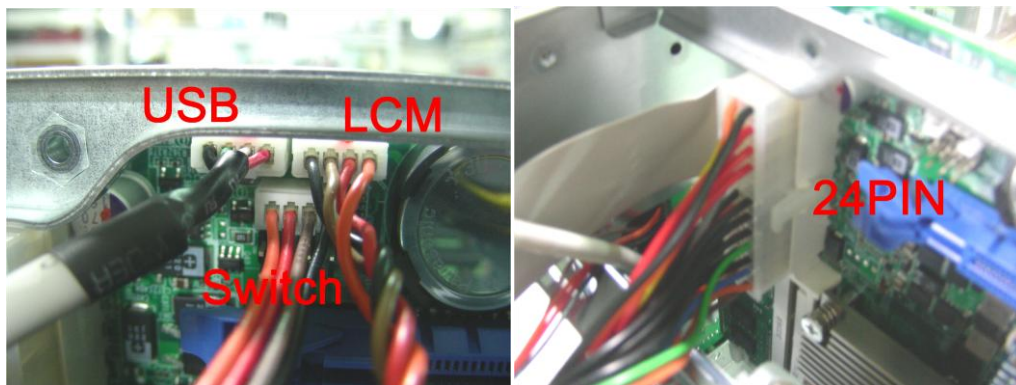
2. 請先將散熱風扇放入後，對準螺絲孔並鎖上



3. 將磁碟背板裝回至主機板上，並鎖回三處螺絲



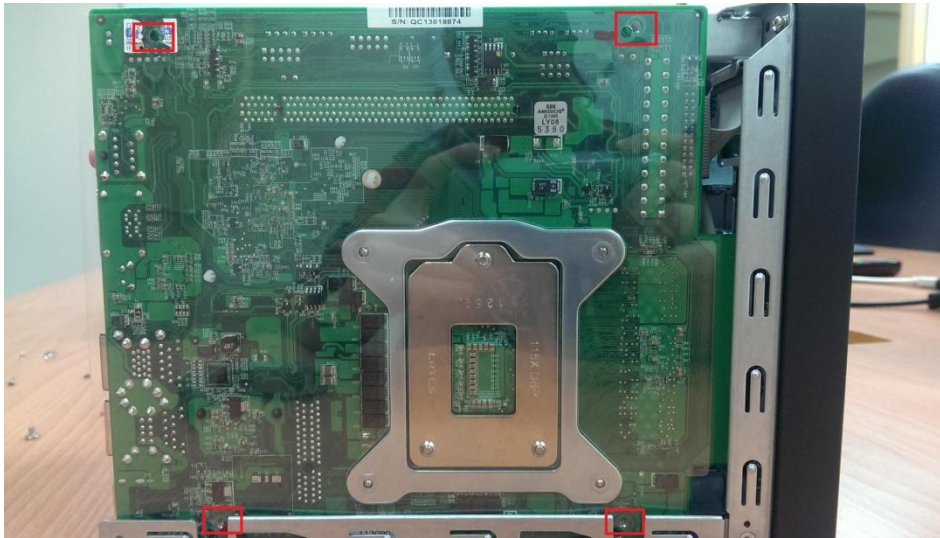
4. 將排線與電源線接回主機板上 (請注意接線的位置, 誤插可能導致機器損壞)



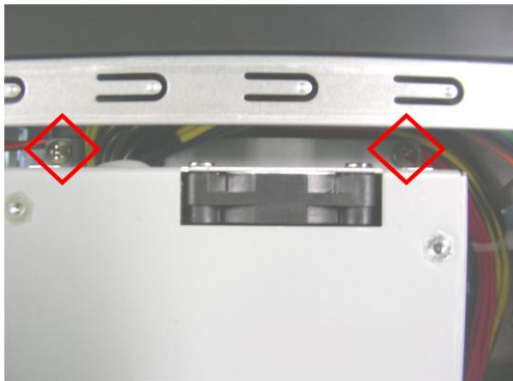
5. 將支架接回



6. 請依照對角方式，依序鎖上主機板螺絲

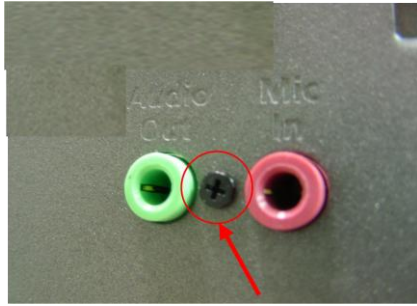


7. 鎖上電源供應器的 2 顆螺絲

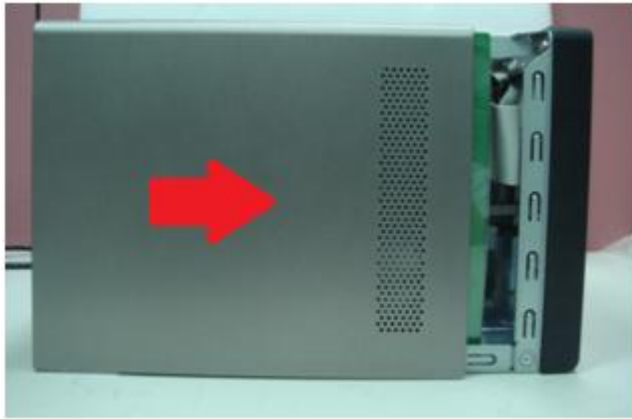


8. 將背蓋所有 11 顆螺絲鎖上





9. 將機殼蓋上



10. 鎖上機殼螺絲



當您完成組裝後，請接上電源與網路線。開機後，請注意是否有聽到“嗶”一聲。如有，表示開機正常；如無，請將電源與網路線卸下，再次檢查機體是否組裝有誤。